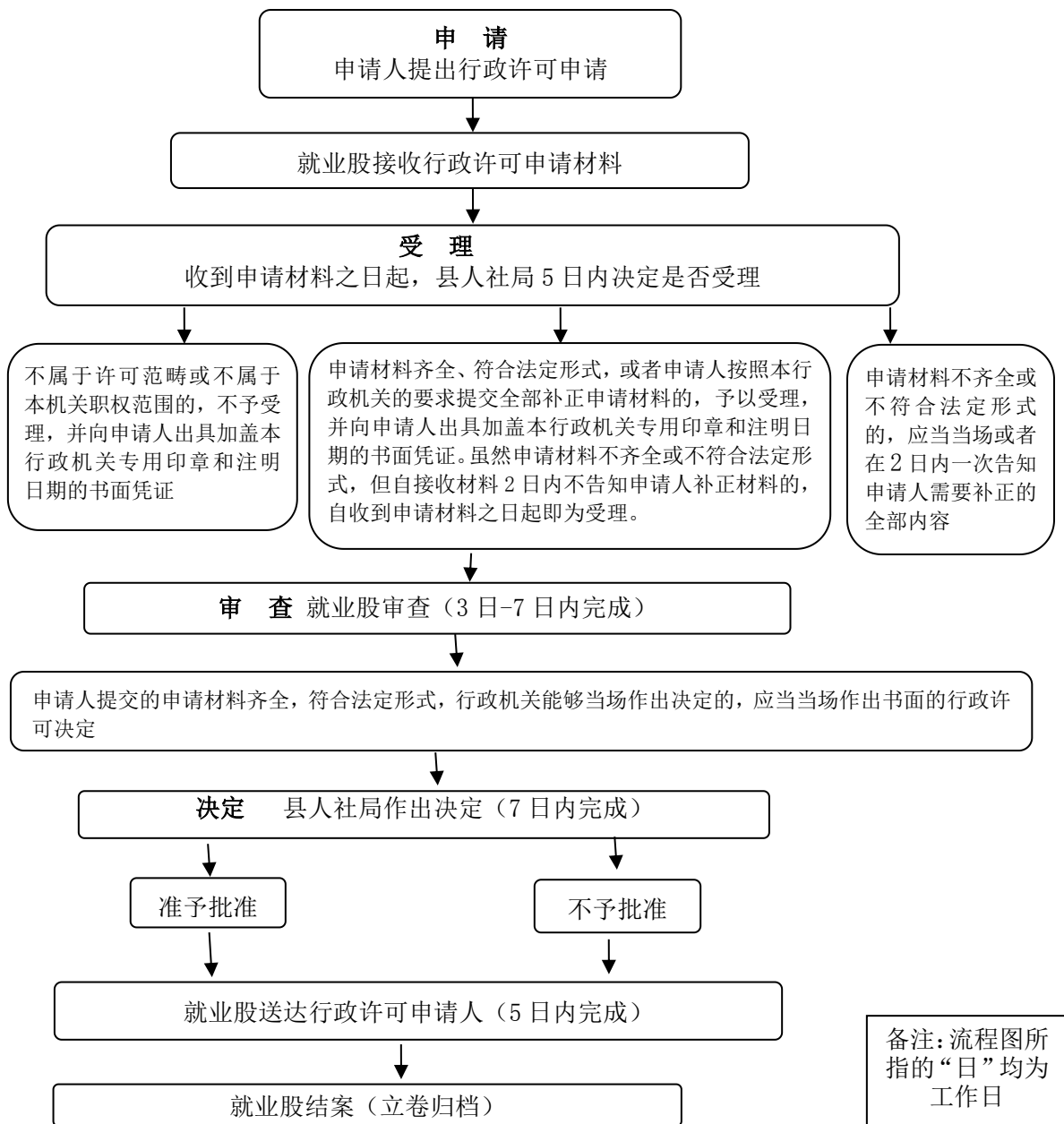


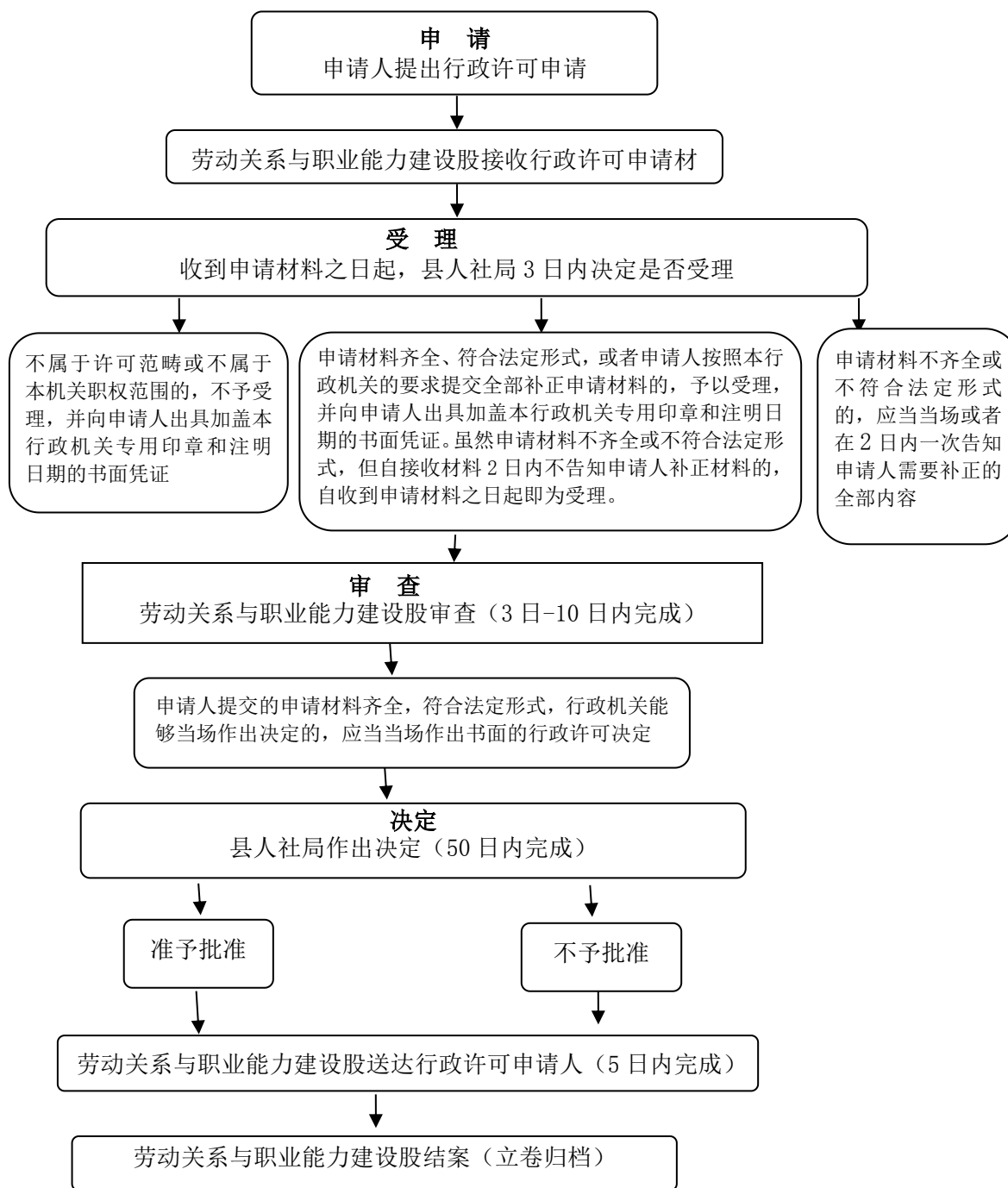
卢氏县人力资源和社会保障局行政职权运行流程图

一、行政许可类

1. 人力资源服务机构设立审批流程图

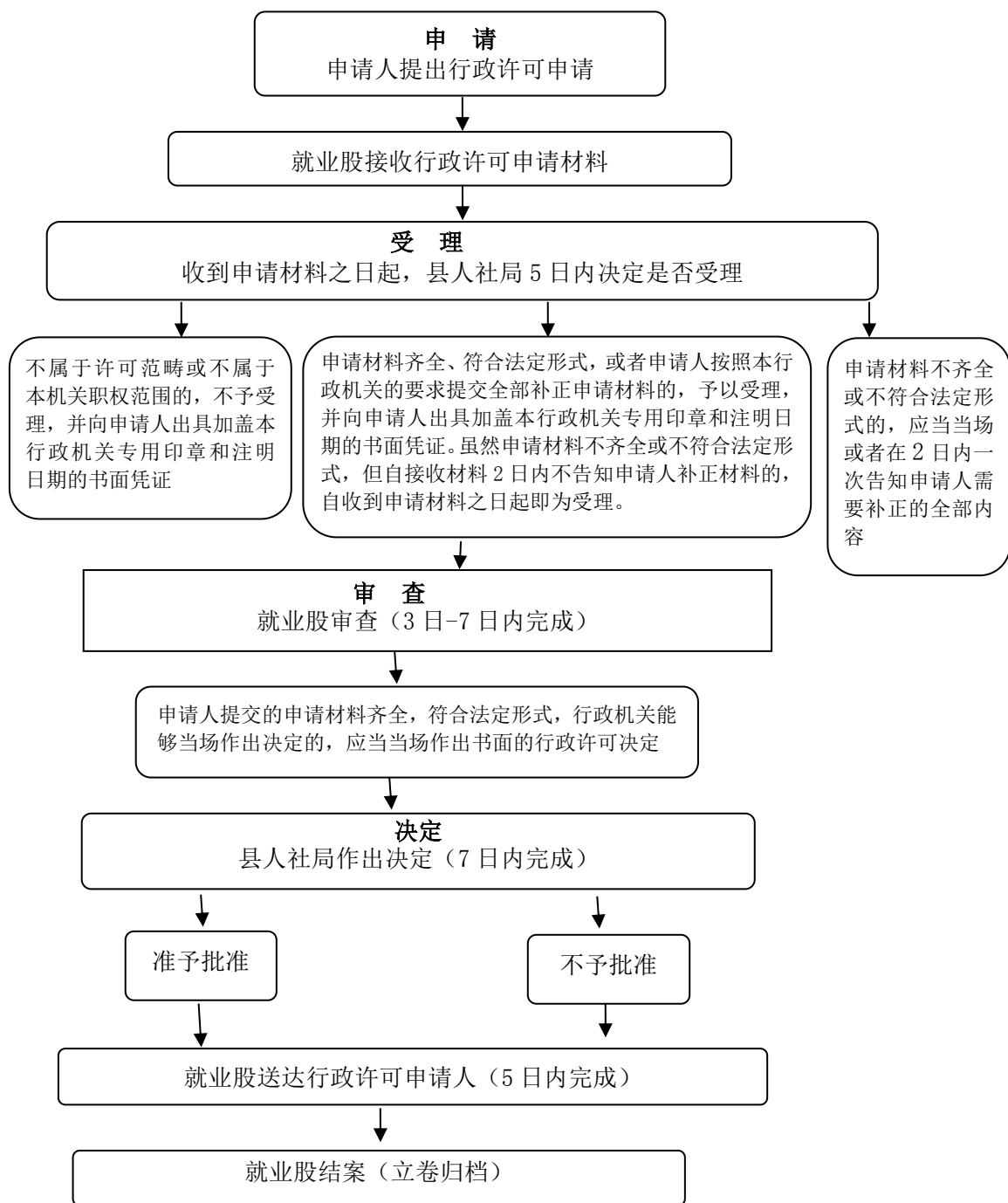


2. 民办职业培训学校设立审批流程图



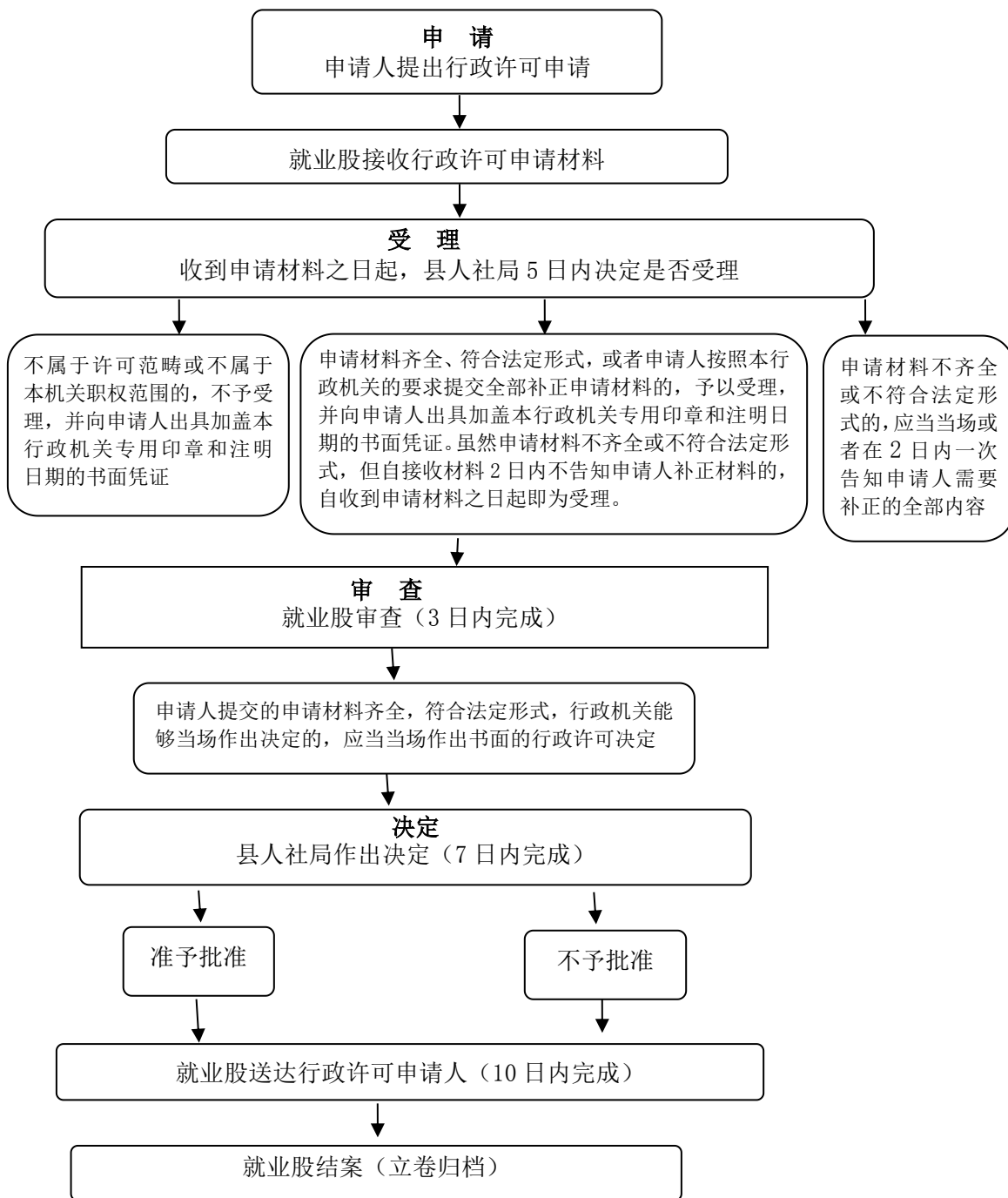
备注：流程图所指的“日”均为工作日

3. 劳务派遣许可流程图



备注：流程图所指的“日”均为工作日

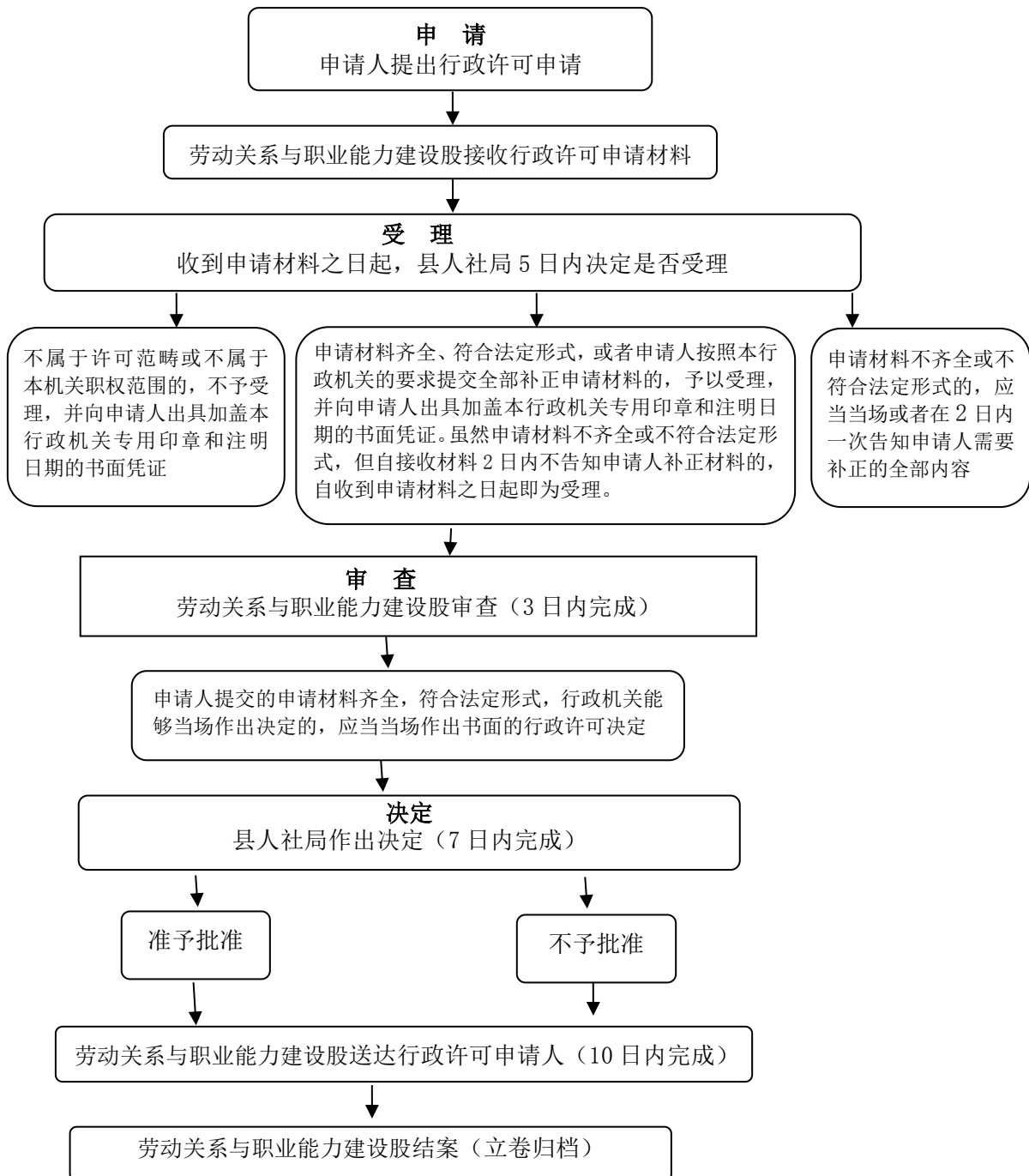
4. 举办人才交流大会审批流程图



备注：流程图所指的“日”均为工作日

5. 文艺、体育和特殊工艺单位招用未满 16 周岁的未成年人审批

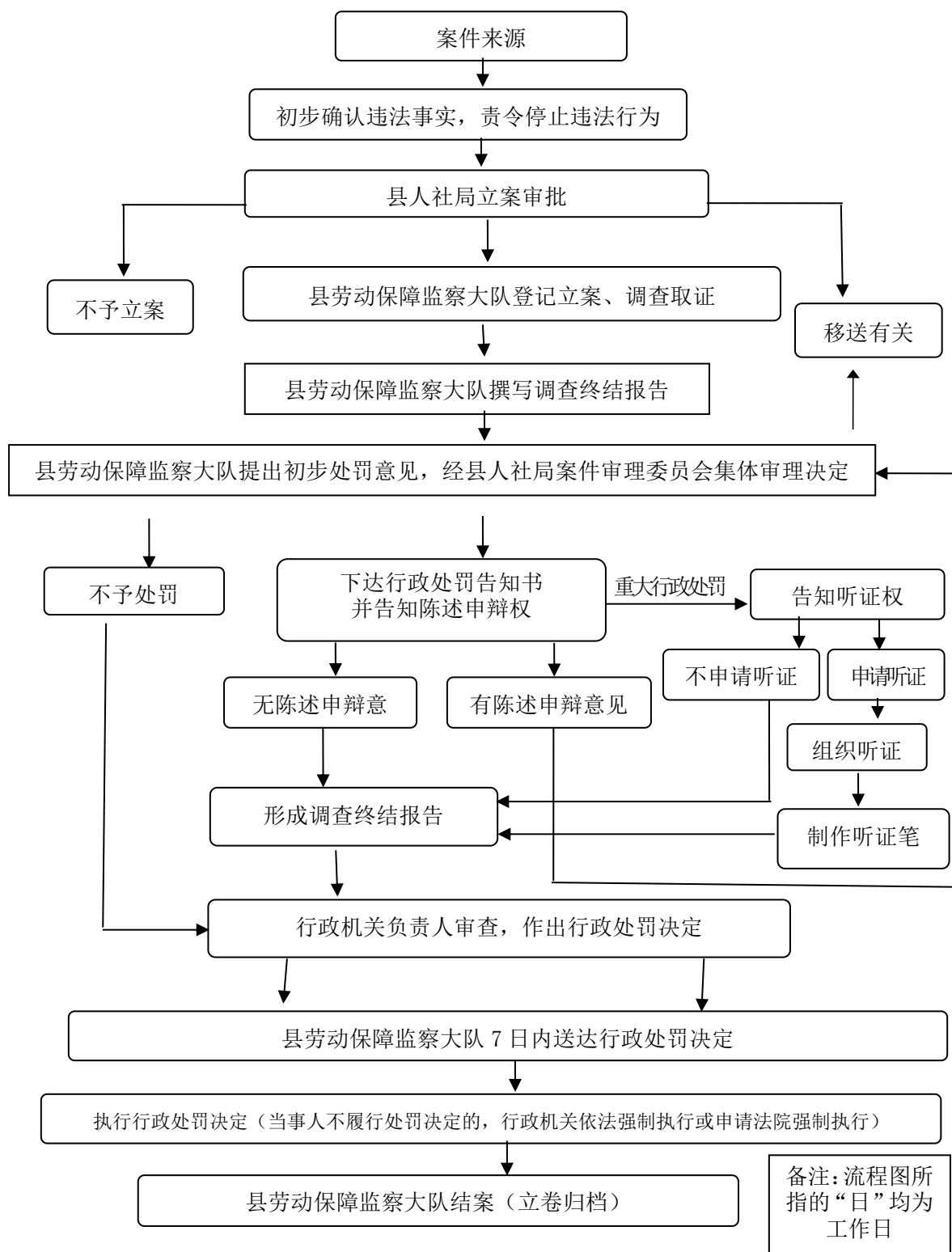
流程图



备注：流程图所指的“日”均为工作日

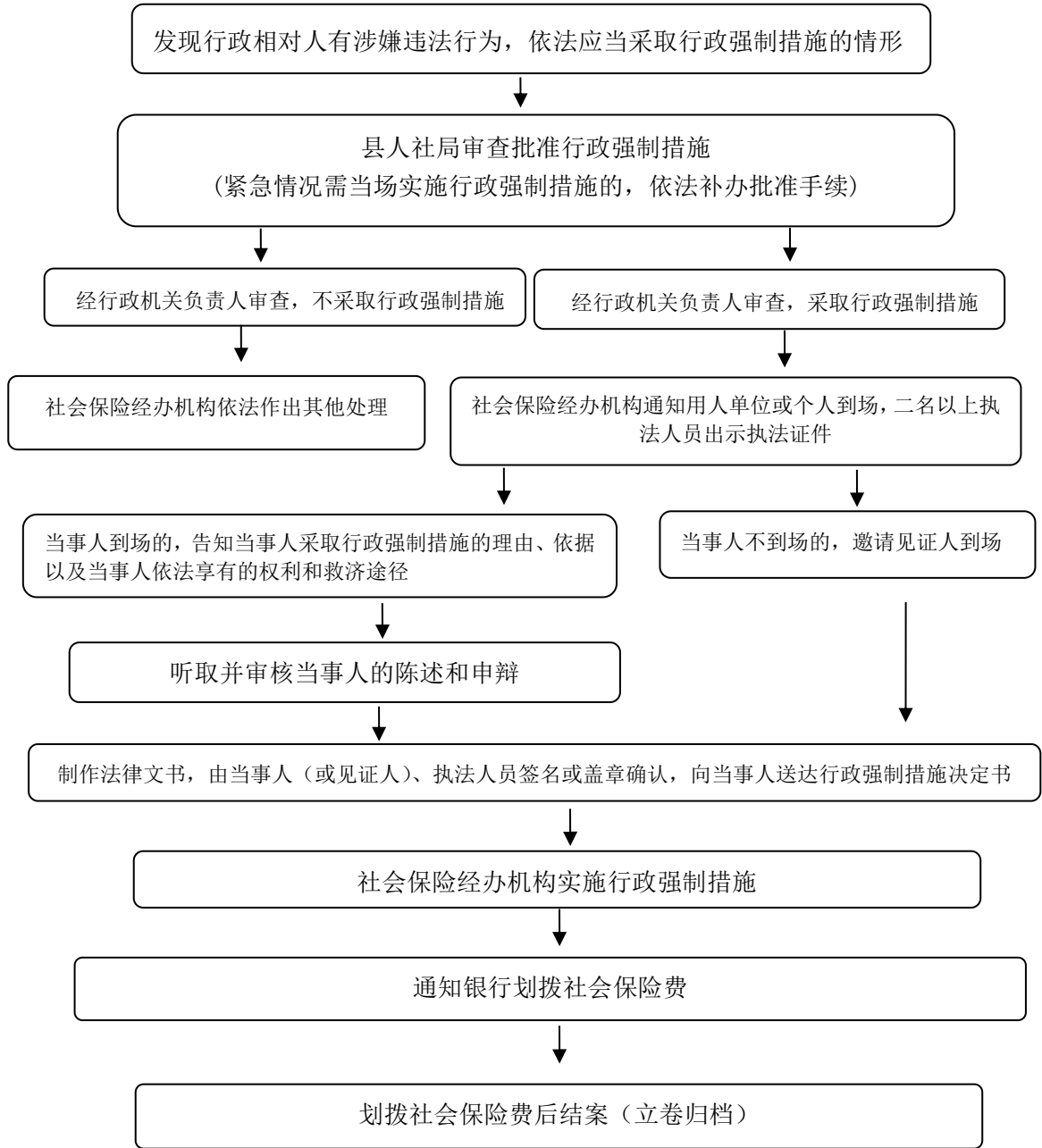
二、行政处罚类

1. 第 1-37 项流程图



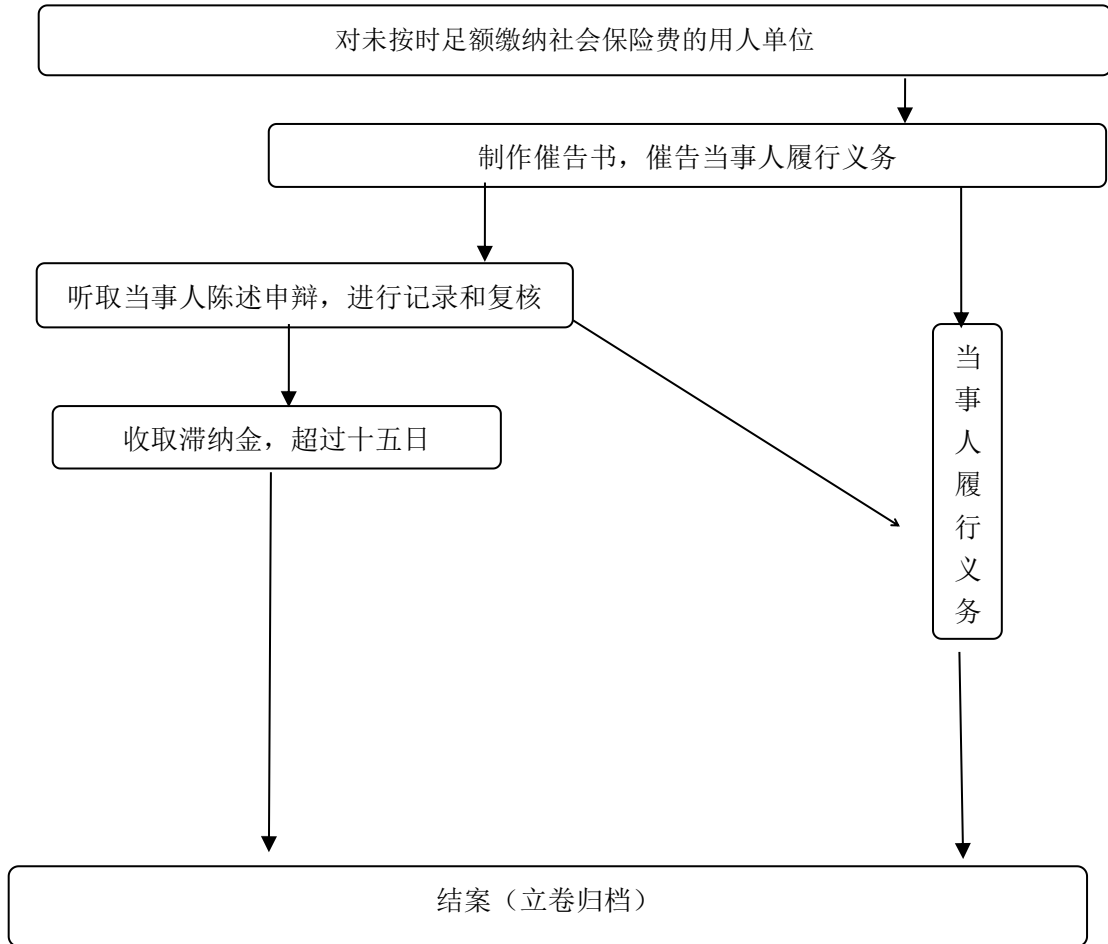
三、行政强制类

1. 划拨社会保险费流程图



备注：流程图所指的“日”均为工作日

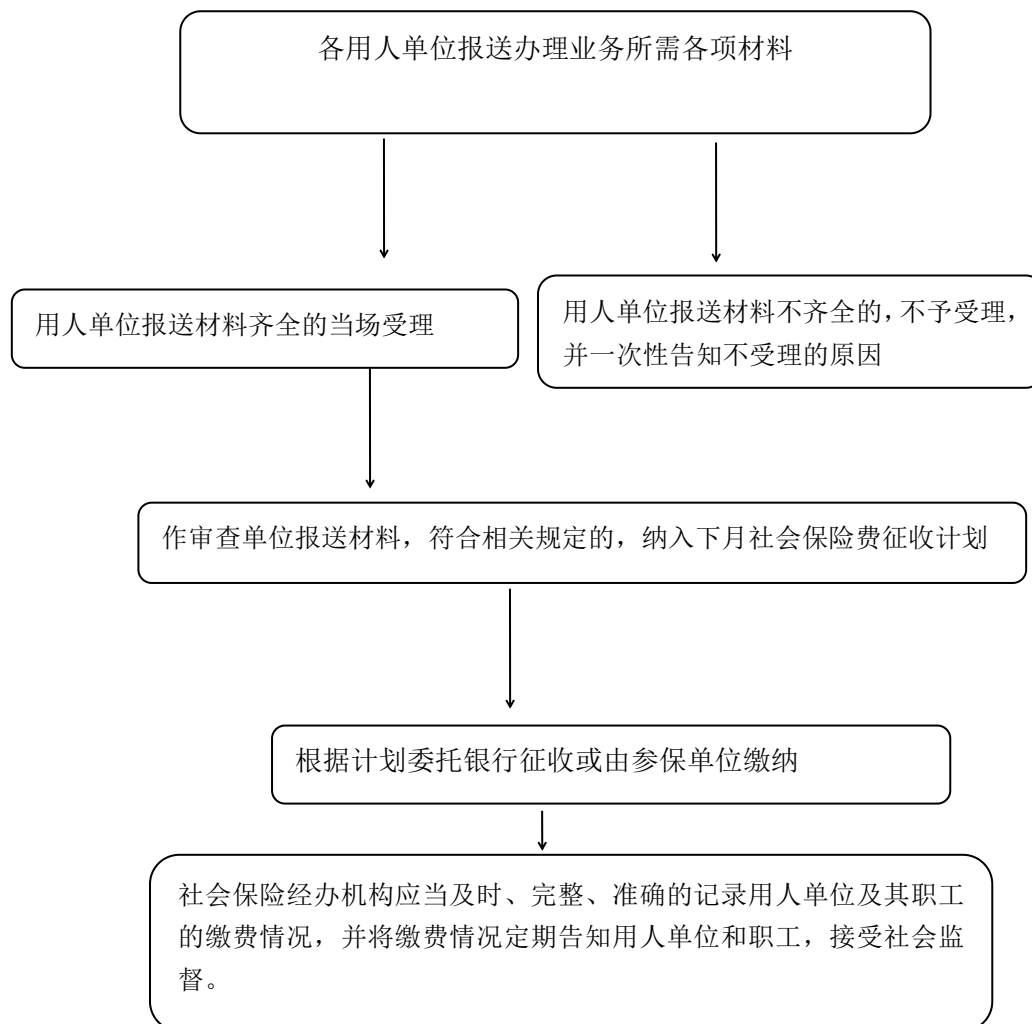
第 2 (1) - 2 (5) 流程图



备注：流程图所指的“日”均为工作日

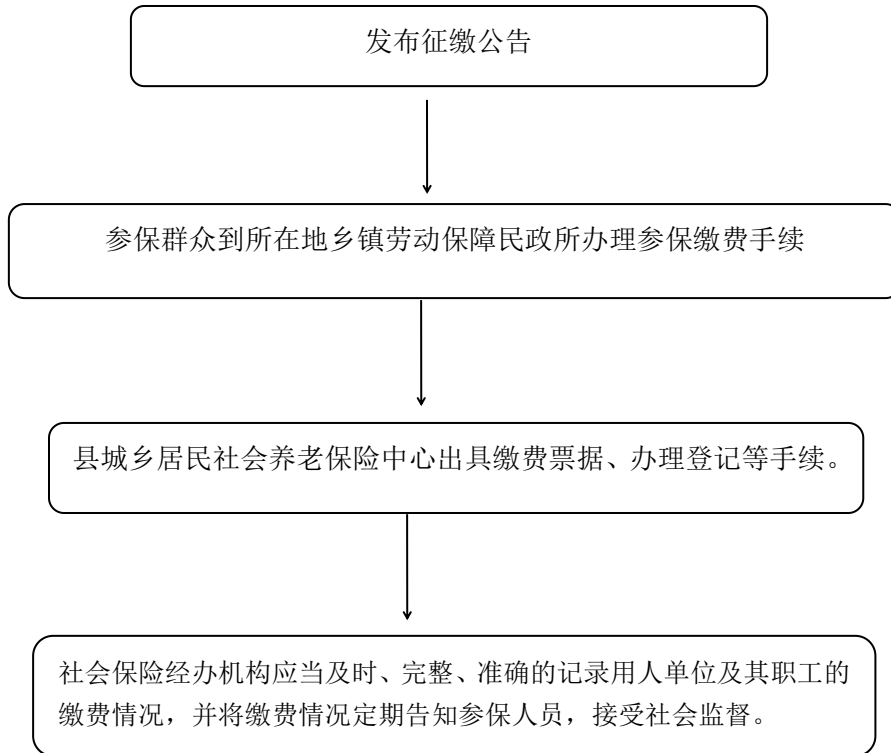
四、行政征收类

1. 第 1（1）-1（5）流程图



备注：流程图所指的“日”均为工作日

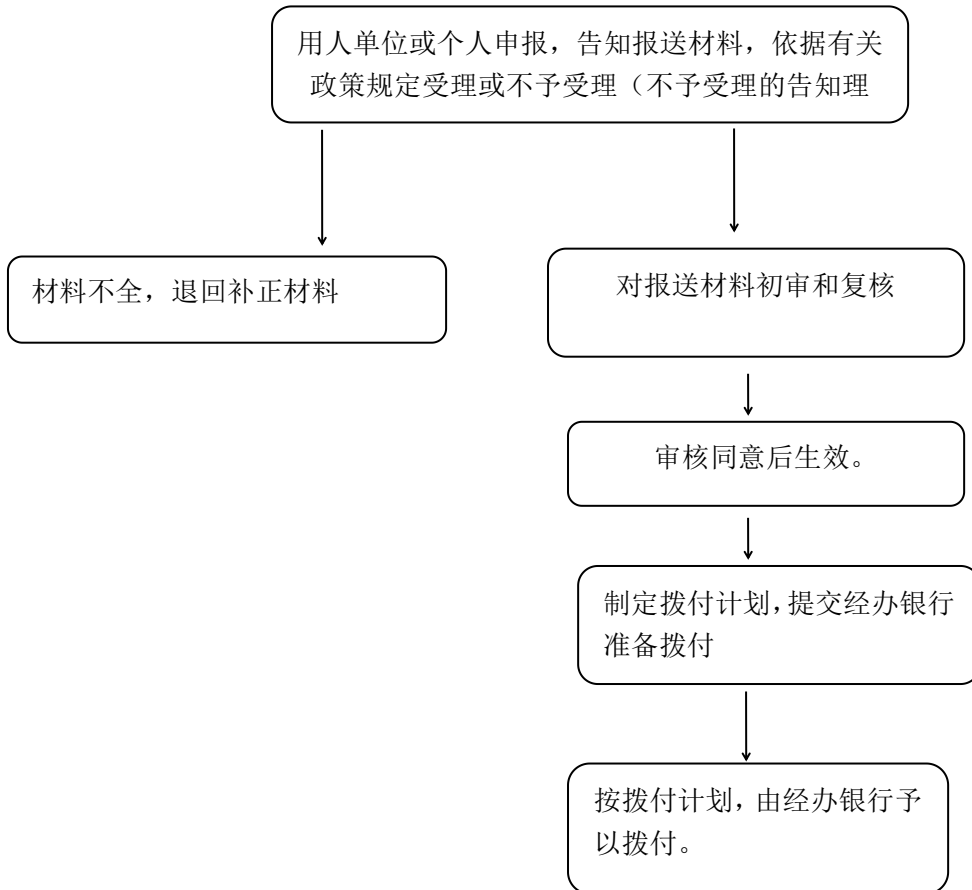
1（6）城乡居民基本养老保险费征收



备注：流程图所指的“日”均为工作日

五、行政给付类

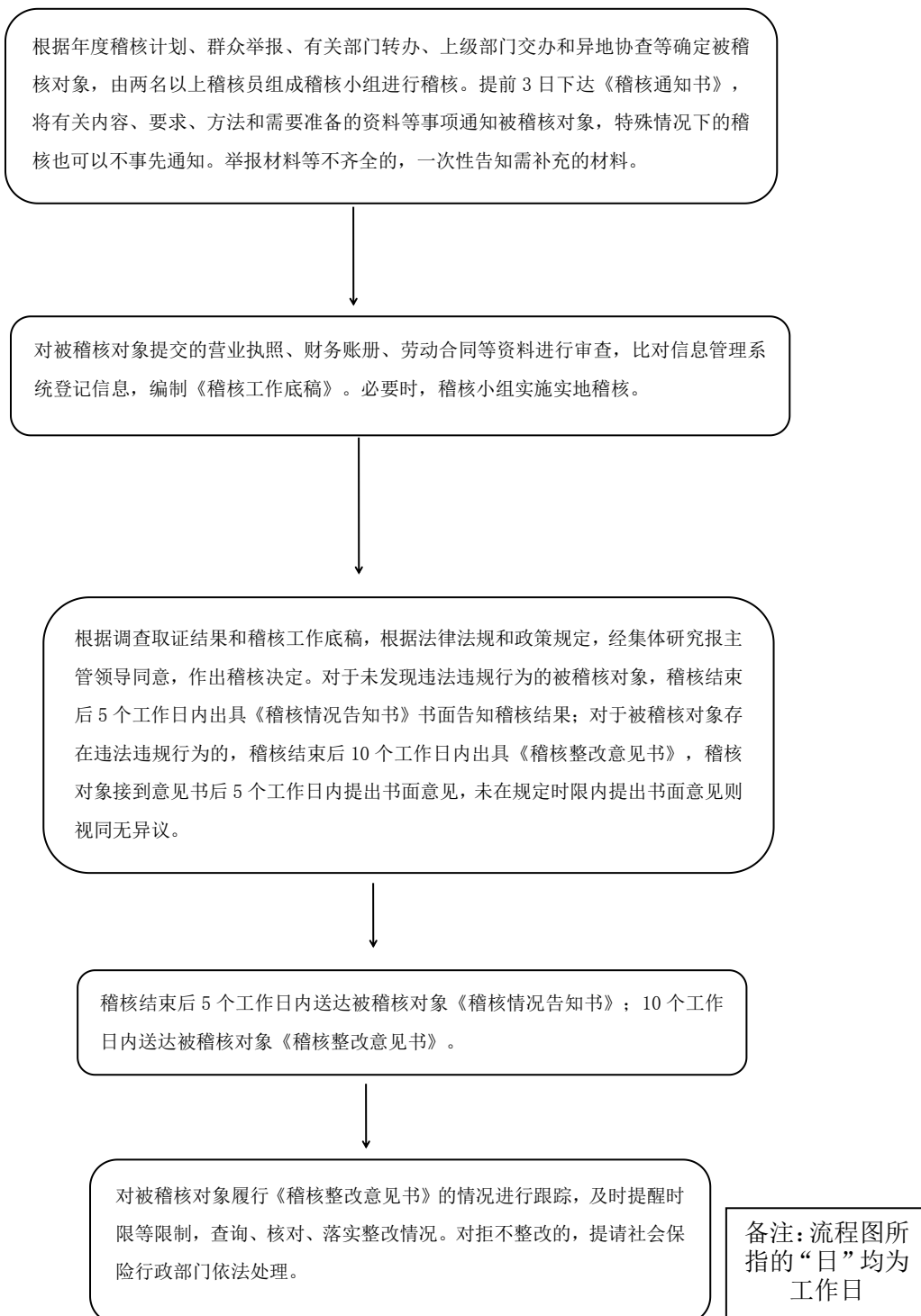
第 1 项-第 6 项流程图



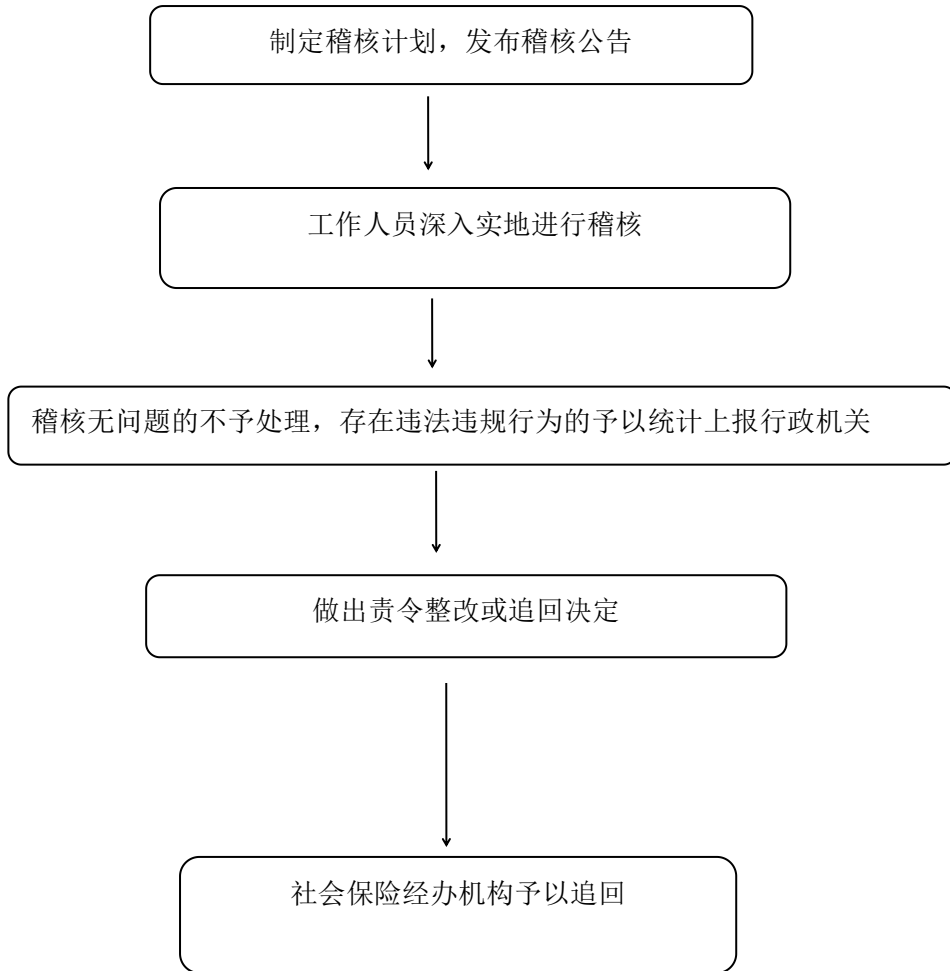
备注：流程图所指的“日”均为工作日

六、行政检查类

第 1（1）项-第 1（5）项流程图

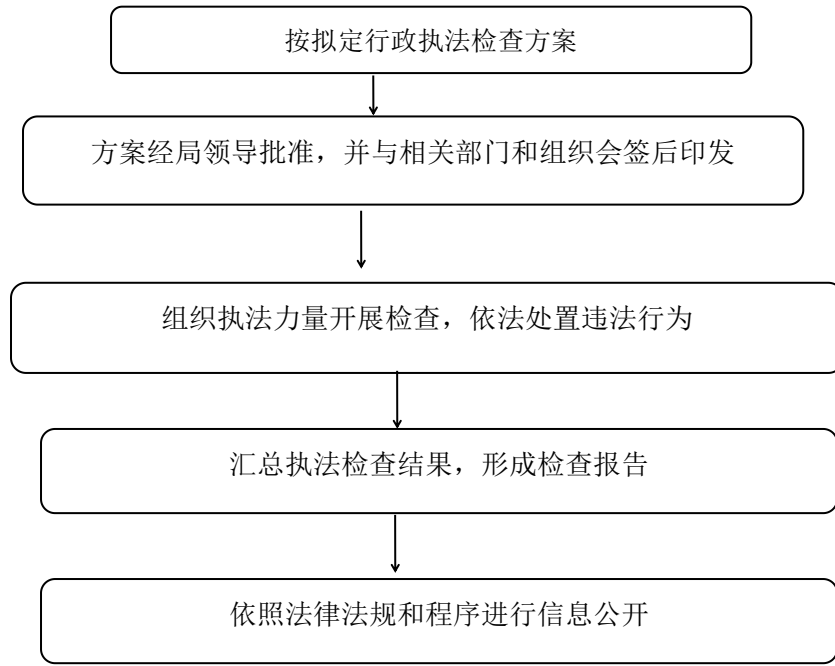


1（6）城乡居民社会养老保险稽核流程图



备注：流程图所指的“日”均为工作日

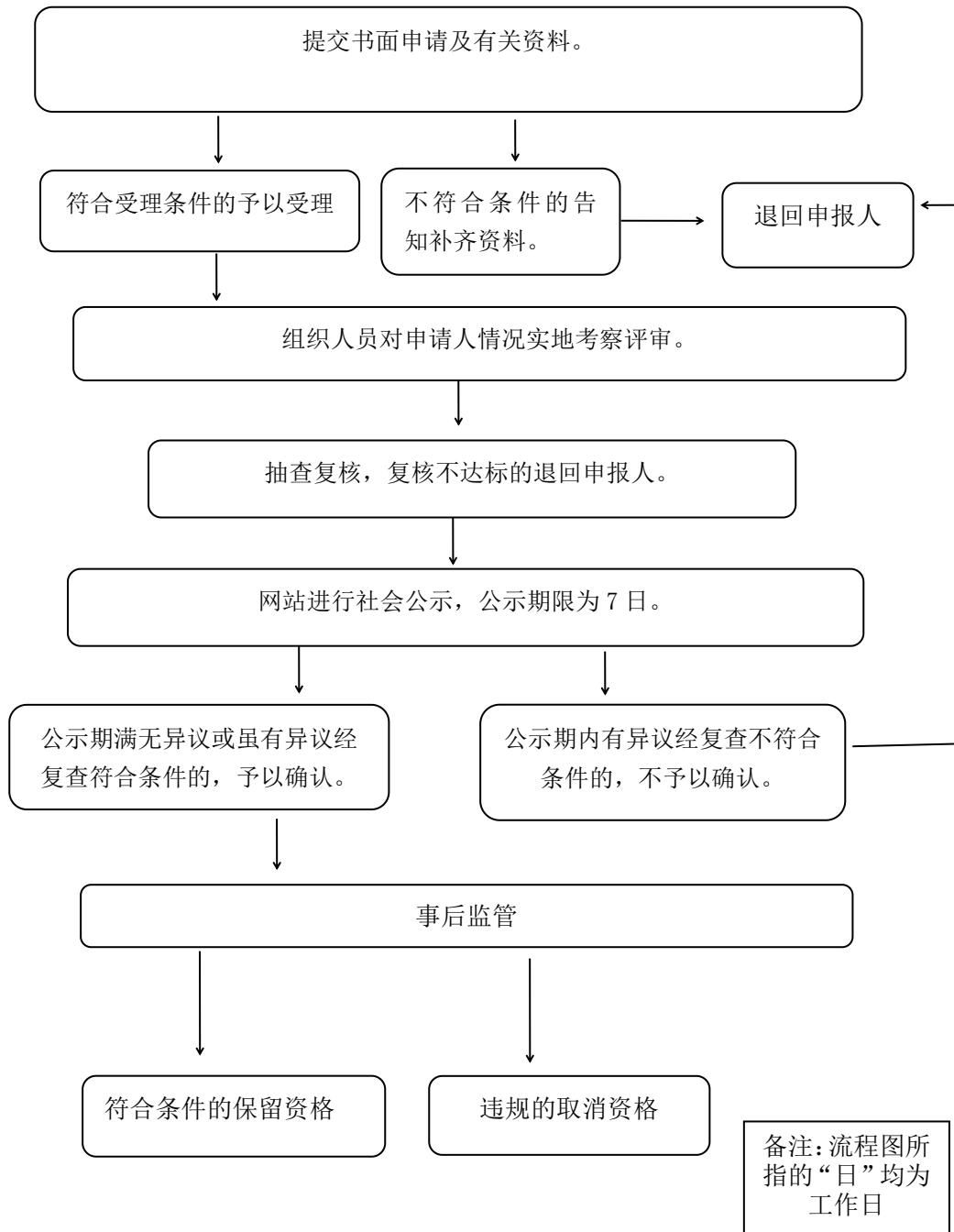
2. 劳动保障监察流程图



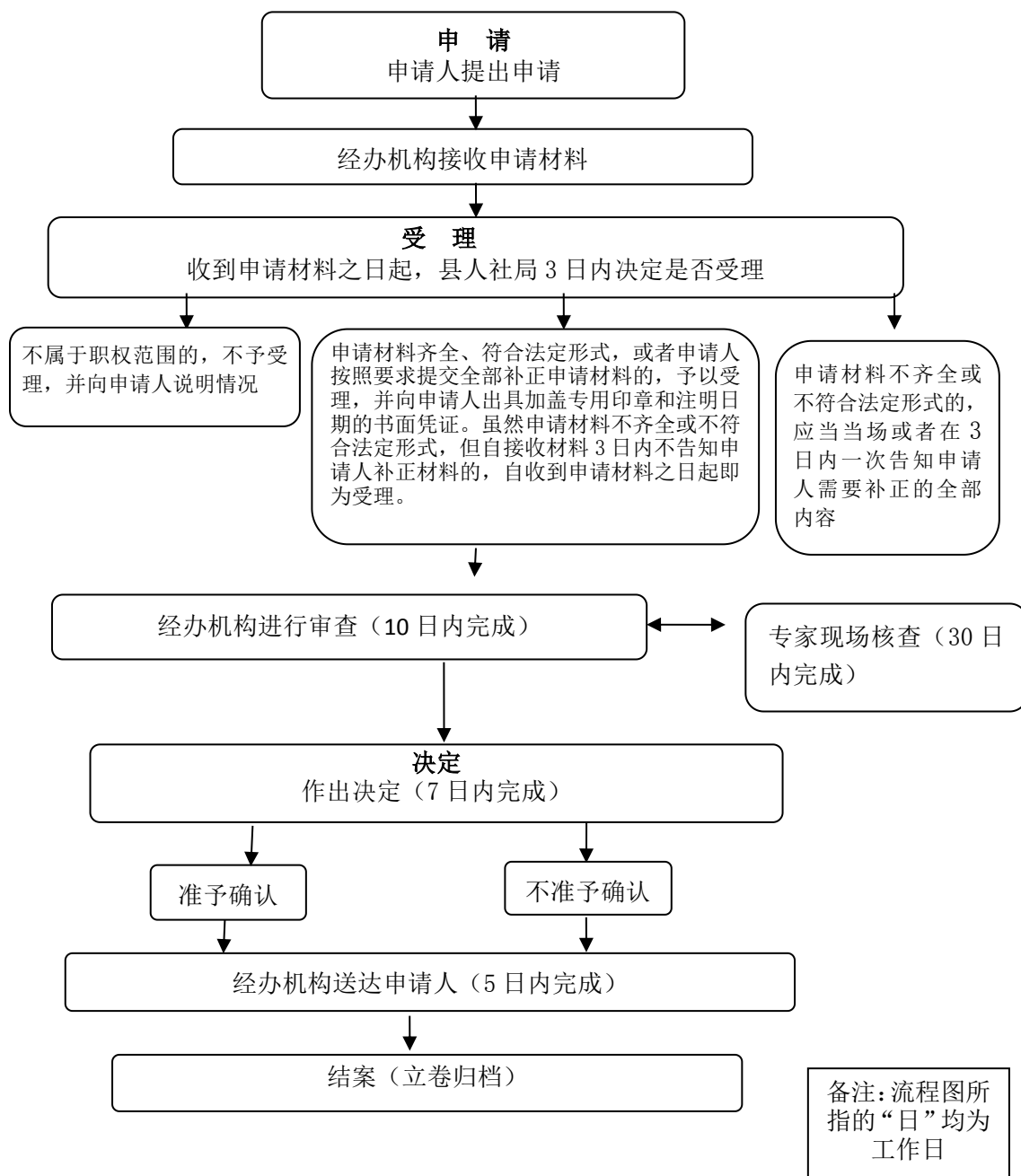
备注：流程图所指的“日”均为工作日

七、行政确认类

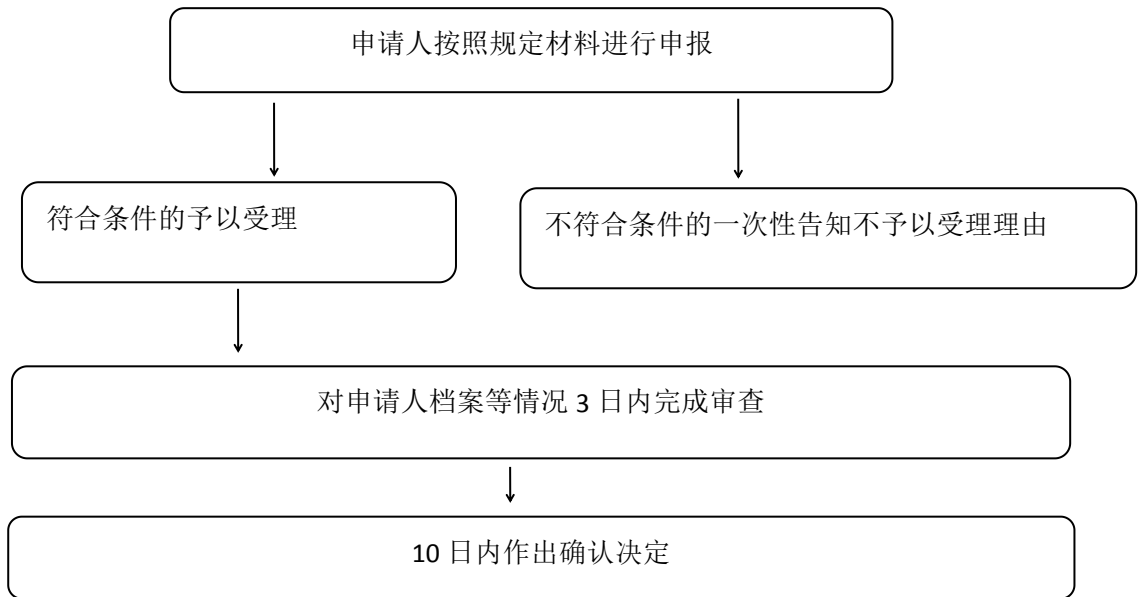
第 1 项-第 3 项流程图



第 4 项-第 6 项流程图



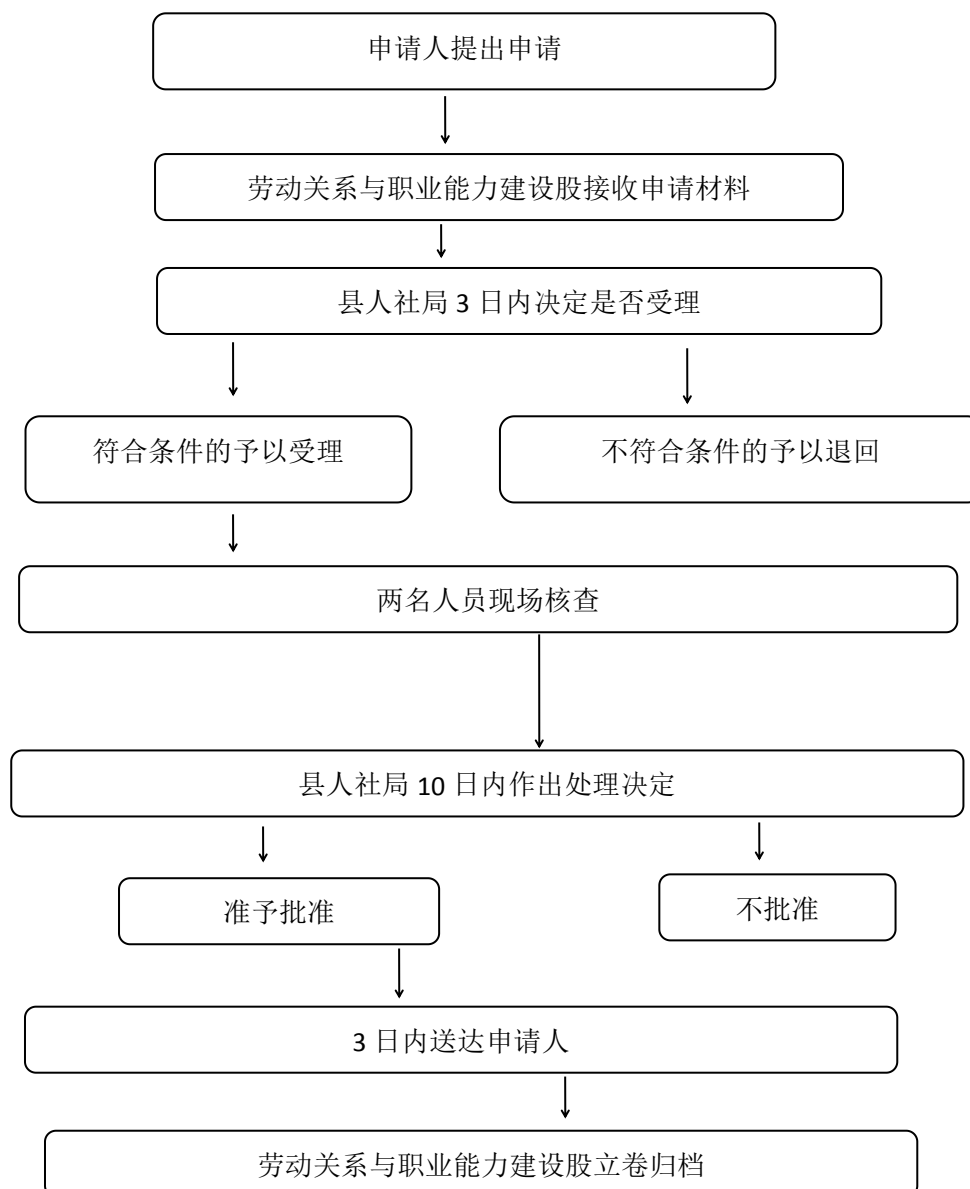
第 7 项-第 8 项流程图



备注：流程图所指的“日”均为工作日

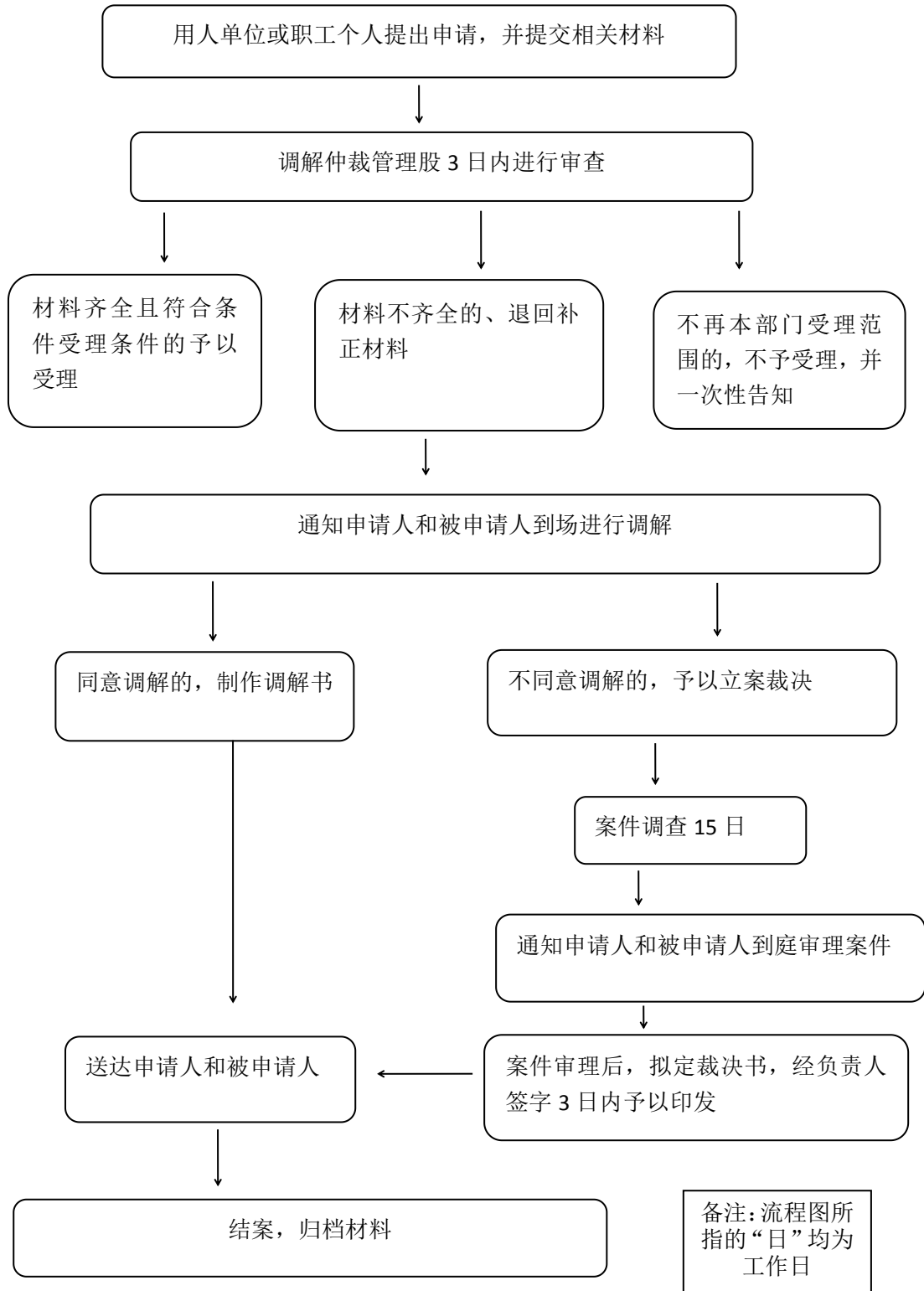
八、其他职权类

第 1 项-第 2 项流程图

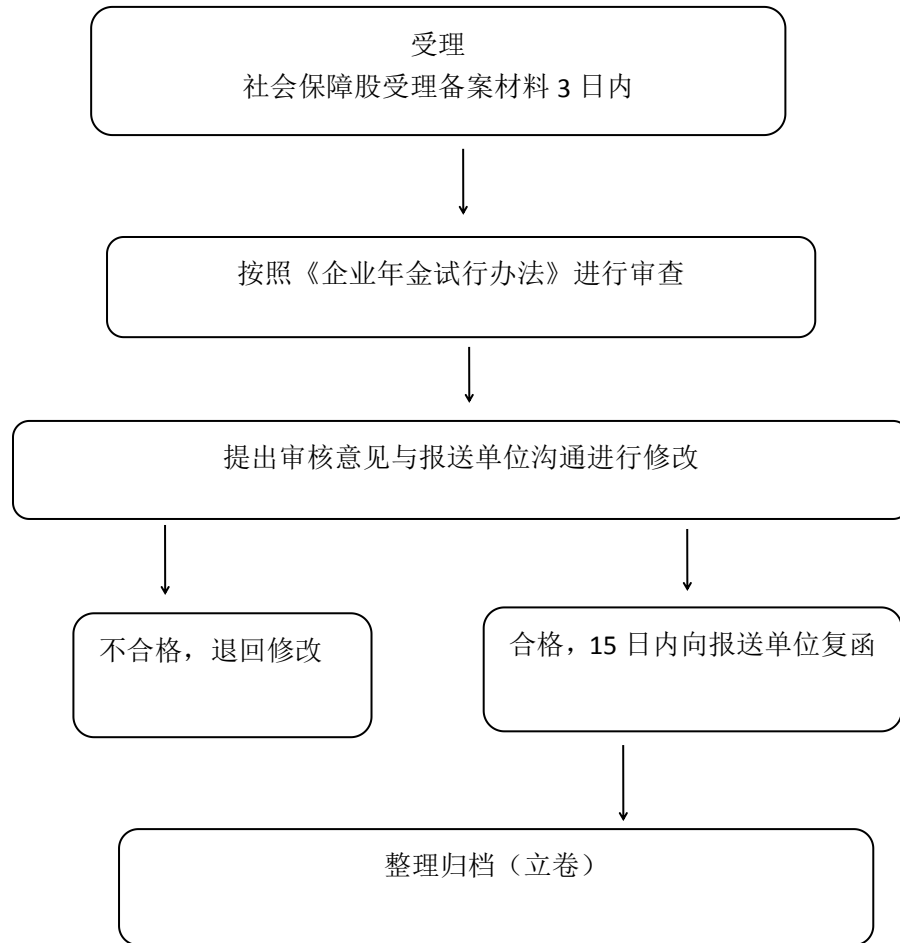


备注：流程图所指的“日”均为工作日

3. 劳动人事争议裁决和调解流程图

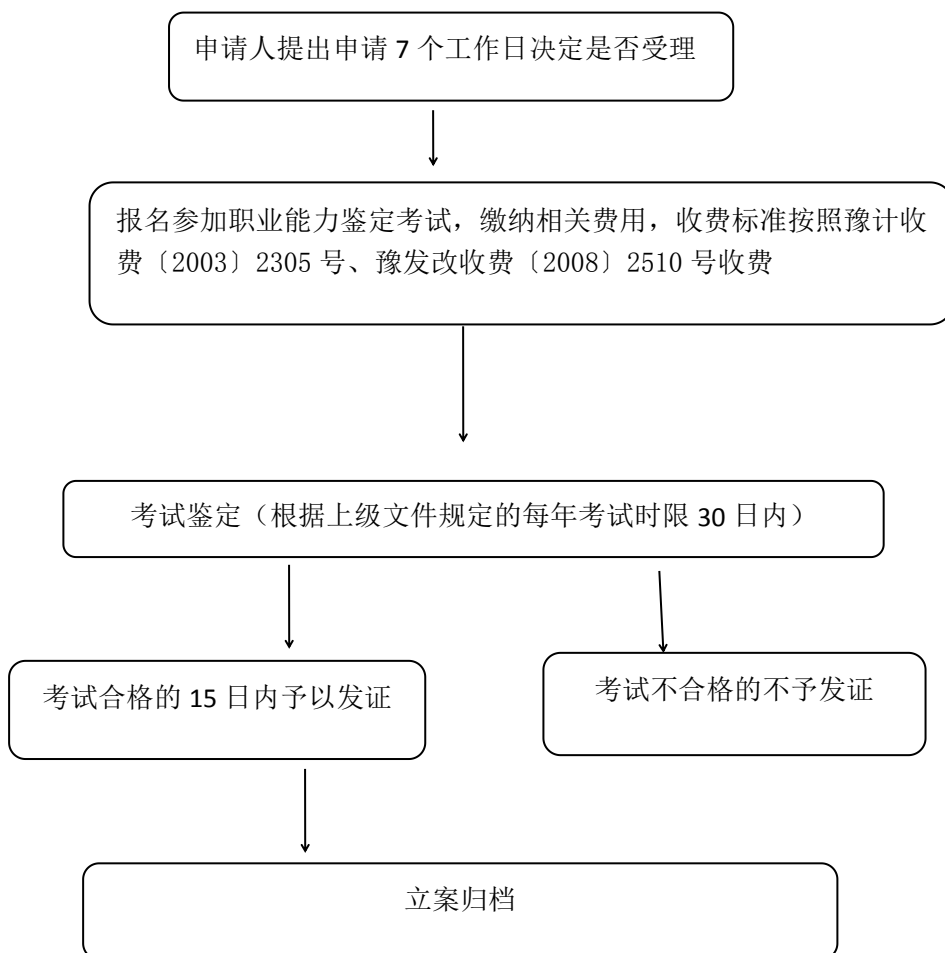


4. 企业年金方案备案



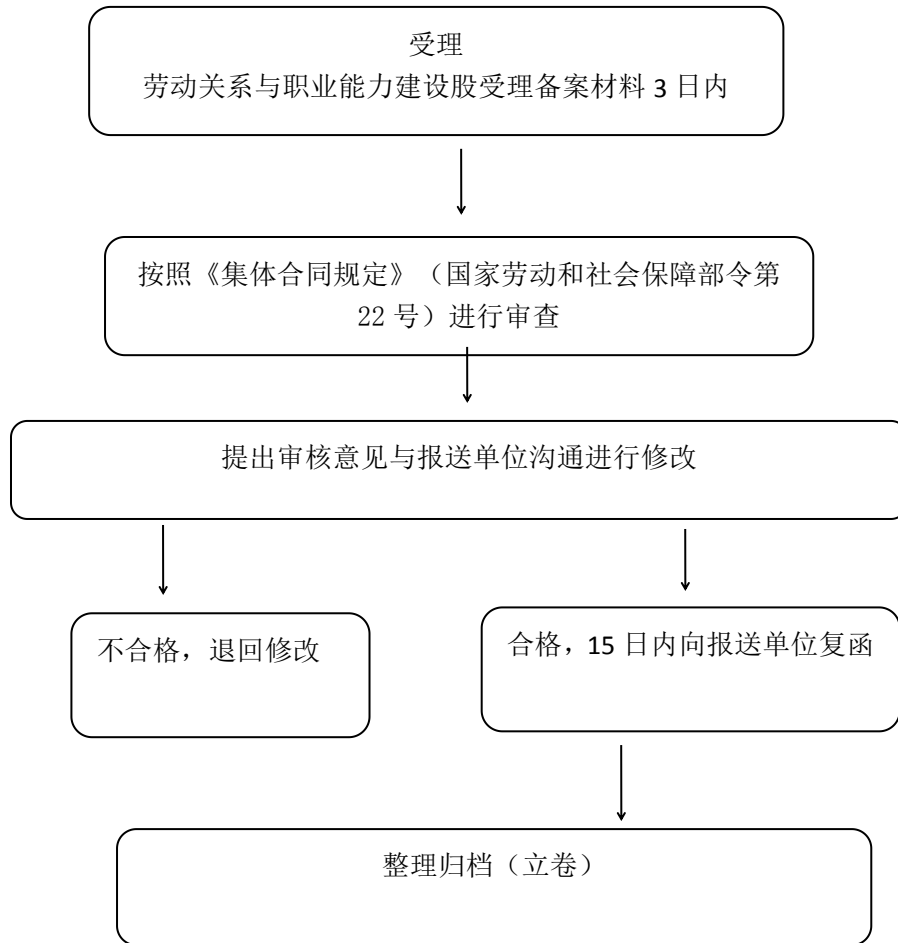
备注：流程图所指的“日”均为工作日

5. 初级职业资格证书核发



备注：流程图所指的“日”均为工作日

6. 集体合同备案



备注：流程图所指的“日”均为工作日