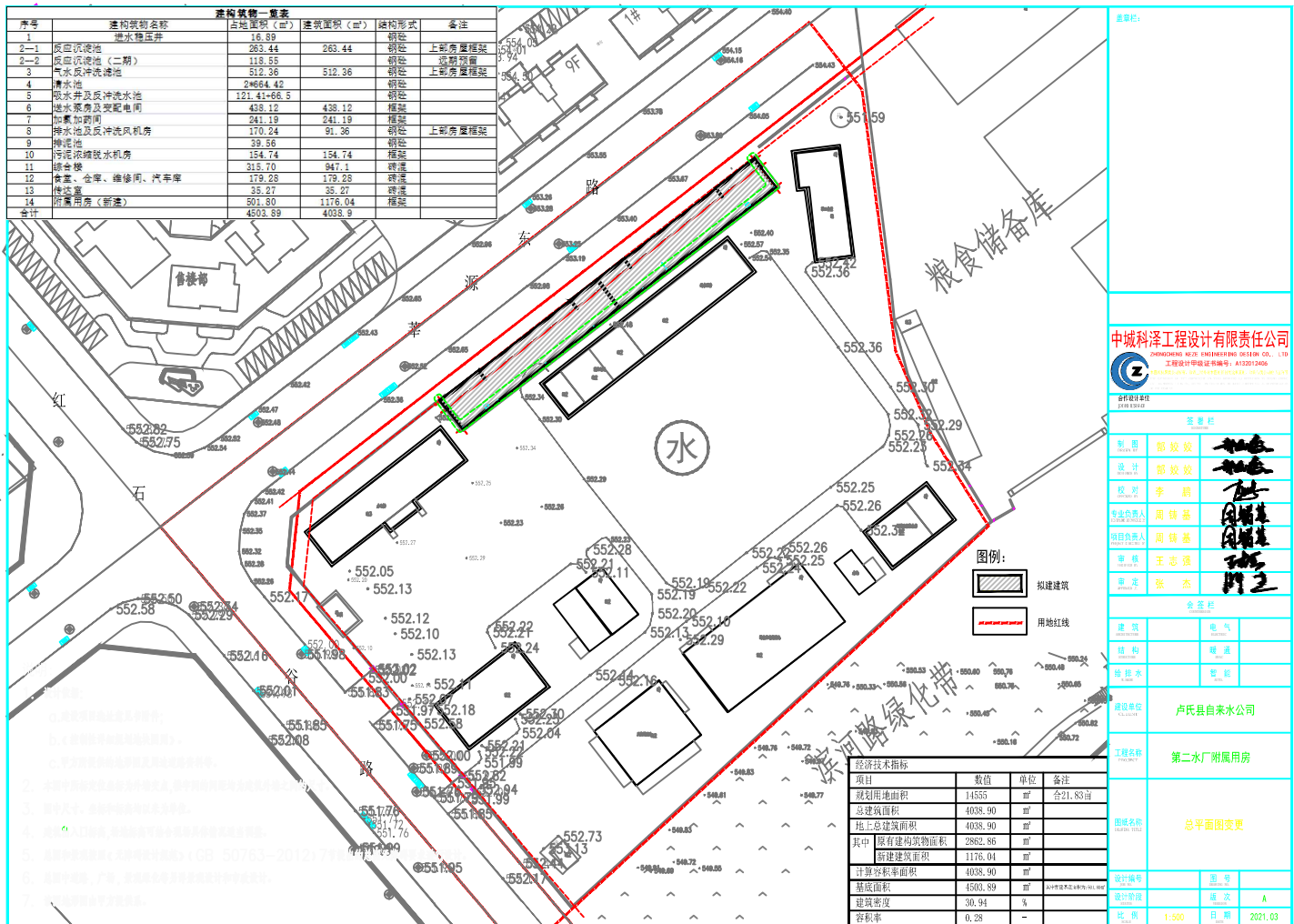


卢氏县自来水公司第二附属用房建设工程规划许可变更批后公示

建筑物一览表					
序号	建筑物名称	占地面积 (m²)	建筑面积 (m²)	结构形式	备注
1	污水提升井	16.89		砌体	
2-1	反应沉淀池	263.44	263.44	砌体	上期房屋框架
2-2	反应沉淀池(二期)	118.55		砌体	远期预留
3	气水反冲洗滤池	512.36	512.36	砌体	上期房屋框架
4	清水池	2864.42		砌体	
5	吸水井及反冲洗水池	121.41+66.5		砌体	
6	地下水泵房及变配电间	428.12	438.12	框架	
7	加氯加药间	241.19	241.19	框架	
8	排水池及反冲洗风机房	170.24	91.36	砌体	上期房屋框架
9	排泥池	39.56		砌体	
10	污泥浓缩脱水机房	154.74	154.74	框架	
11	综合楼	315.70	947.1	砖混	
12	食堂、仓库、维修间、汽车库	119.25	119.25	砖混	
13	传达室	35.27	35.27	砖混	
14	附属用房(新建)	501.80	1176.04	框架	
合计		4503.89	4038.9		



经济技术指标		
项目	数值	单位
规划用地面积	14595	m²
合	21.83	亩
总建筑面积	4038.90	m²
其中		
地上总建筑面积	4038.90	m²
原有建筑物面积	2882.86	m²
新建建筑面积	1176.04	m²
计容积率面积	4038.90	m²
基底面积	4503.89	m²
容积率	30.94	%
容积率	0.28	-

中城科泽工程设计有限责任公司
ZHONGCHENG KEZE ENGINEERING DESIGN CO., LTD.
工程设计甲级证书编号: A12012406
注册建筑师: 张杰

负责人	
项目负责人	张杰
设计	张杰
审核	张杰
审批	张杰

建设单位	
名称	卢氏县自来水公司
项目负责人	张杰
联系电话	0398-7876889

建设工程规划许可变更通知书

卢氏县自来水公司:

卢氏县自来水公司第二水厂附属用房项目建设工程规划许可证已于2021年5月8日核发,证号为建字第411224202100016号,你单位提出的建设工程规划许可证变更申请我局已经受理。依照《中华人民共和国行政许可法》第四十九条的规定,公示无异议后,经研究,同意进行如下变更:

将原规划建筑物向西平移1.75米。变更后,原审批建筑物面积不变,规划各项经济技术指标不变。

附件:变更后总平面图

卢氏县自然资源局
2021年9月3日

根据《中华人民共和国城乡规划法》、《中华人民共和国政府信息公开条例》等相关规定进行批后公告,具体内容如下:

项目名称: 卢氏县自来水公司第二水厂附属用房
建设单位: 卢氏县自来水公司
项目位置: 卢氏县永济路与红石谷路交叉口西北角
变更内容: 将原规划建筑物向西平移1.75米。变更后,原审批建筑物面积不变,规划各项经济技术指标不变。
公示期限: 至竣工验收。
公示网址: <http://www.lushixian.gov.cn/>
联系电话: 0398-7876889

2021年9月3日