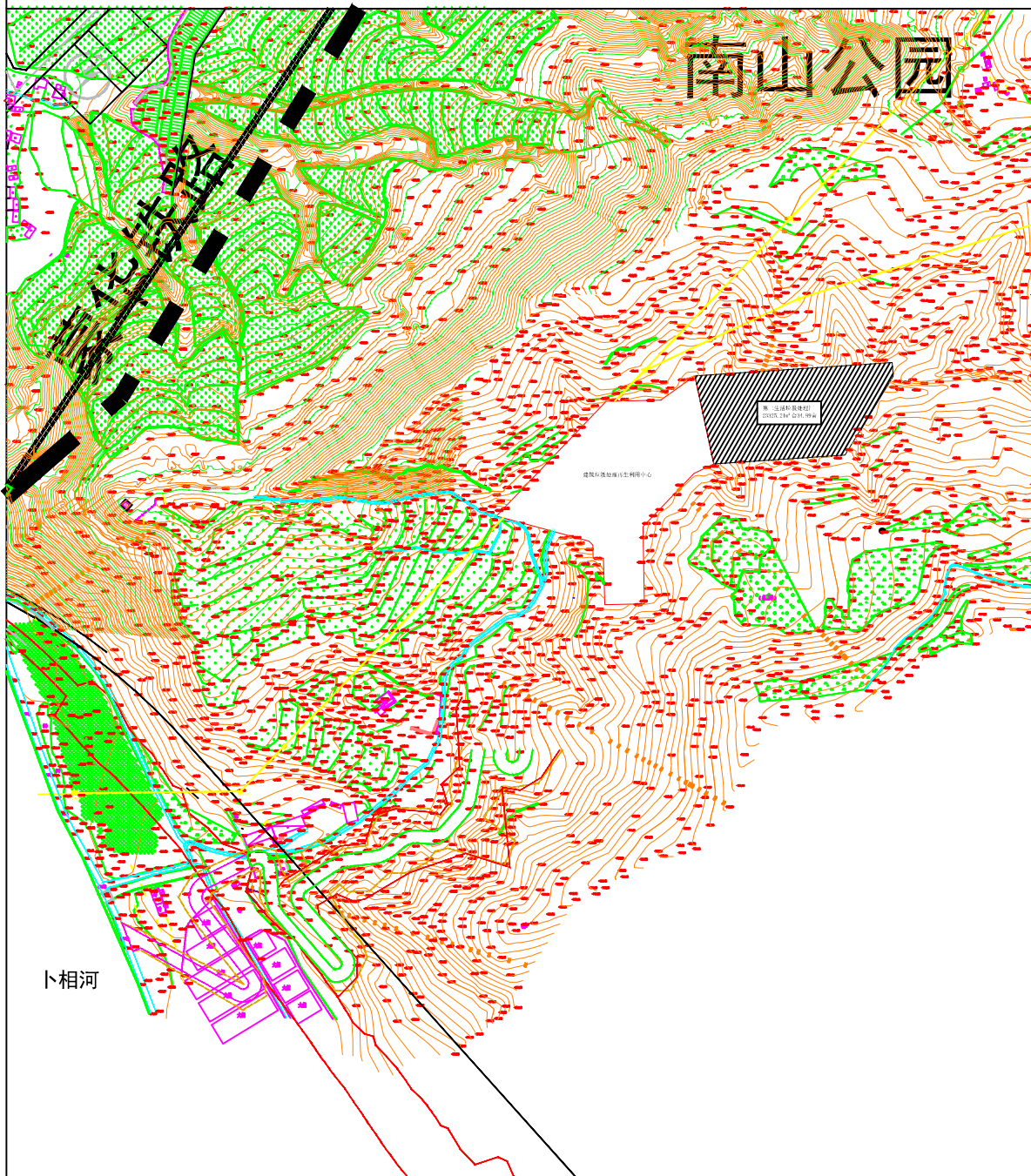


Autodesk 卢氏县第二生活垃圾处理厂建设用地规划许可批前公示

项目名称：卢氏县第二生活垃圾处理厂
项目公示类别：建设用地规划许可证批前公示
项目单位：卢氏县城市管理局
项目位置及用地指标：该项目位于卢氏县横涧乡照村铁犁沟南部，总用地面积23325.21平方米(合34.99亩)，其中：建设用地面积约23325.21平方米(合34.99亩)；用地性质：环境设施用地(U2)，容积率： ≤ 1.5 ，建筑密度： $\leq 45\%$ ，绿地率： $\geq 20\%$ ，限高地上 ≤ 50 米，地下 ≤ 10 米；地上限建建筑面积 ≤ 34987.82 平方米。
公示期限：7个工作日
公示日期：2021年9月17日-2021年9月27日
详细内容：详见该项目用地位置平面图

卢氏县第二生活垃圾处理厂地块位置图



附加说明：

查询详细内容，请出示身份证明，到我局办理相关手续后查询。依据《城乡规划法》、《行政许可法》《河南省城市规划公示制度》等相关法律法规特此公示。如有异议，请于公示时间内以书面形式向我局反馈，公示期满后，无异议或虽有异议但经审查没有发现存在违反法律法规行为的，我局将依法办理相关审批手续。

联系地址：卢氏县自然资源局
咨询电话：0398-7876889

卢氏自然资源局
2021年9月17日