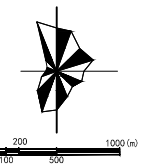
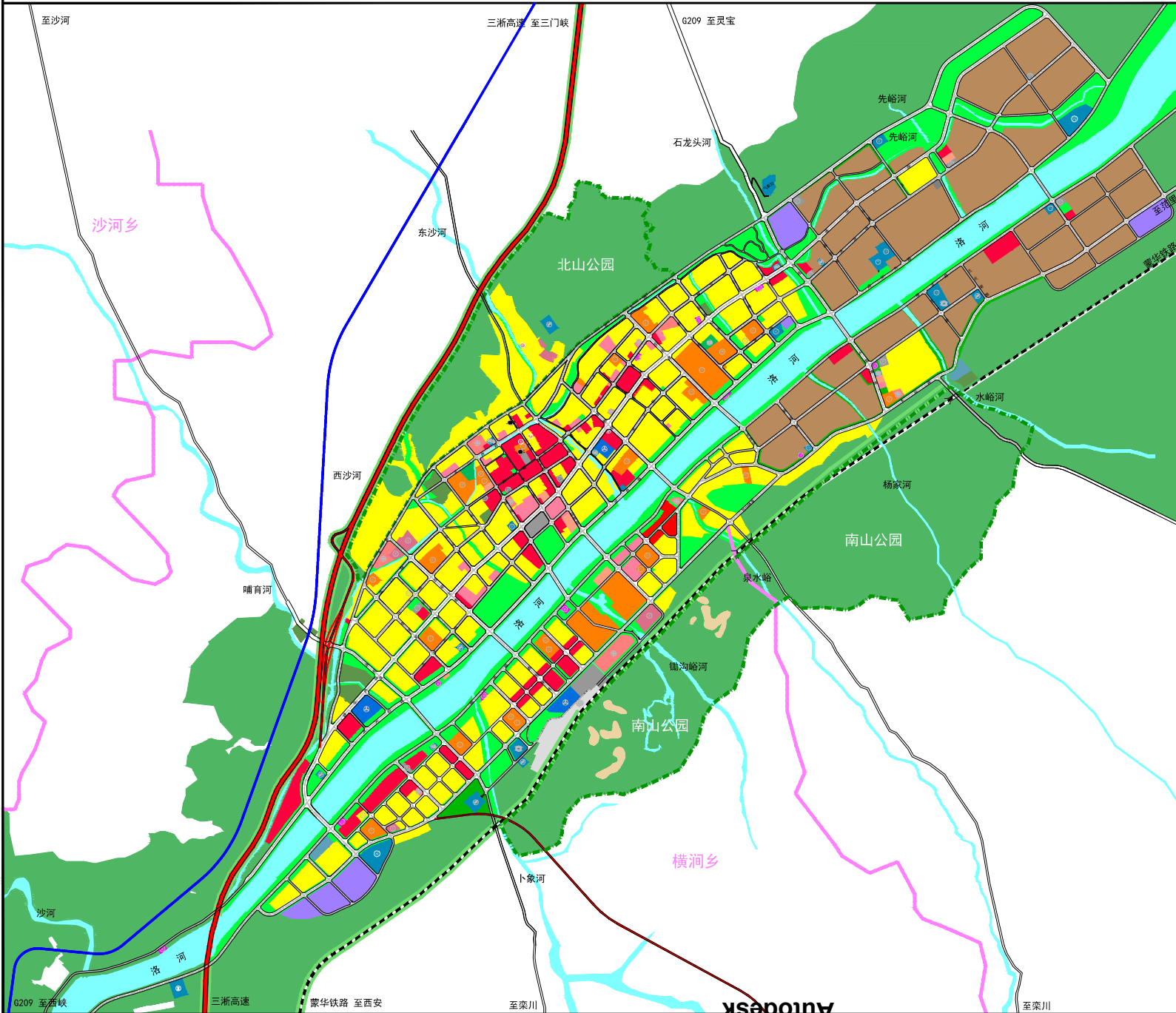


卢氏县城乡总体规划（2016—2035）

用地规划图



图例

- R2 二类居住用地
- A1 行政办公用地
- A2 文化设施用地
- A3 教育科研用地
- A4 中小学用地
- A5 体育用地
- A6 医疗卫生用地
- A7 社会福利设施用地
- A8 文物古迹用地
- A9 宗教设施用地
- B1 商业设施用地
- B2 商务设施用地
- B3 加油加气站用地
- B4 二类工业用地
- B5 一类物流仓储用地
- S1 城市道路用地
- S2 综合交通枢纽用地
- S3 交通场站用地
- S4 社会停车场用地
- U1 供水用地
- U2 供电用地
- U3 供燃气用地
- U4 供热用地
- U5 通信用地
- U6 广播电视用地
- U7 排水用地
- U8 环卫设施用地
- U9 消防站用地
- G1 公园绿地
- G2 防护绿地
- G3 广场绿地
- E1 水域
- H4 特殊用地
- M 发展备用地
- N 景区建设用地
- G 高速公路

卢氏县人民政府
河南省城乡规划设计研究总院有限公司