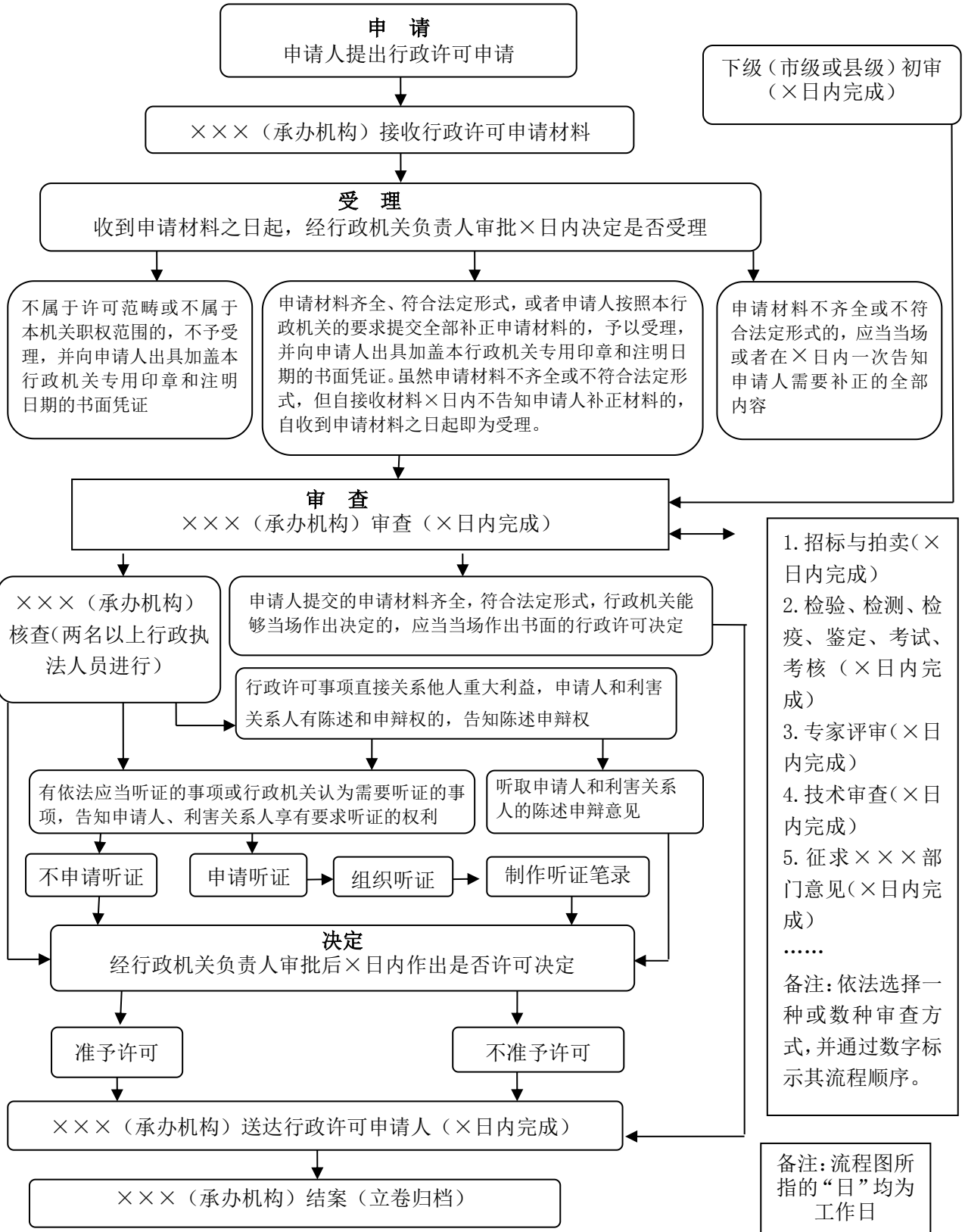
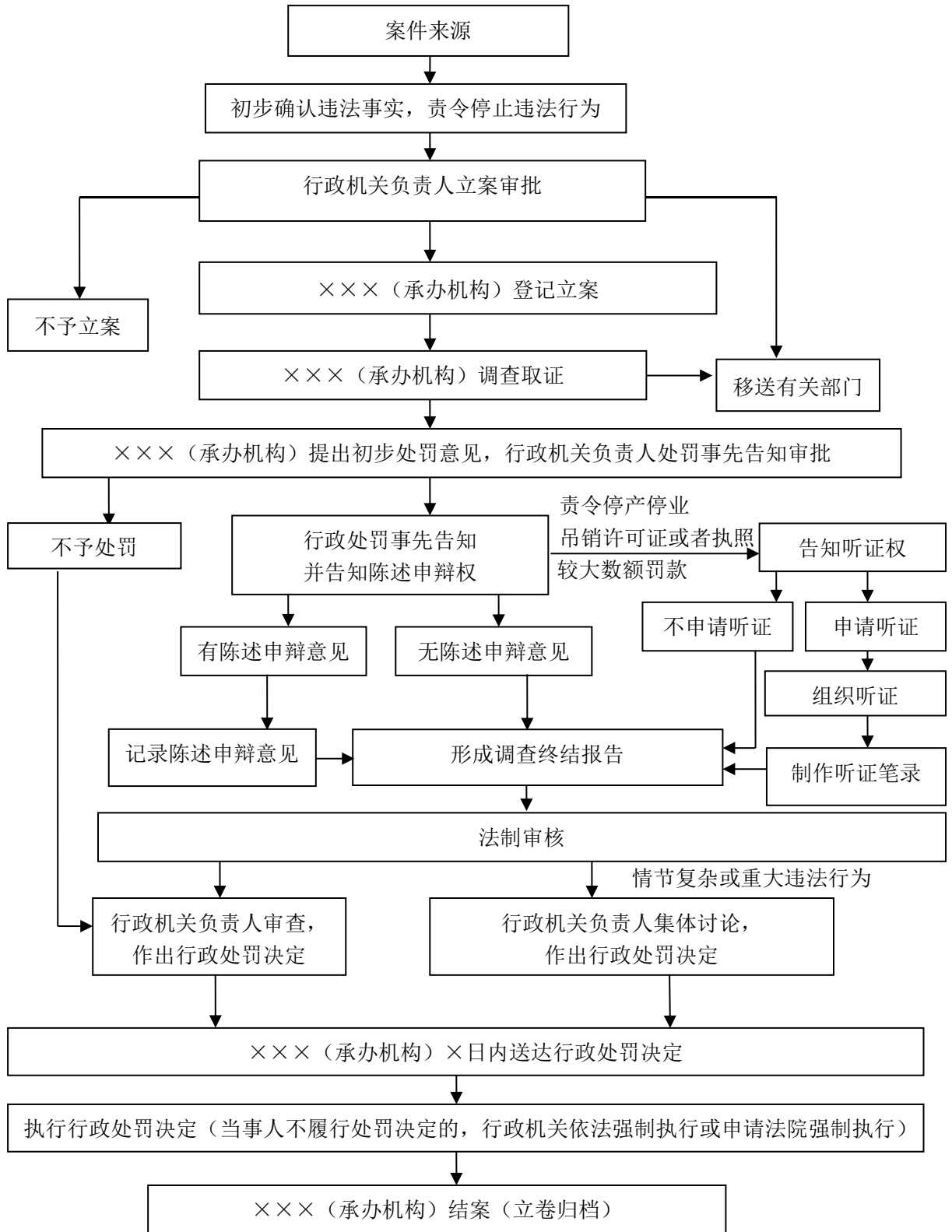


卢氏县城市管理局行政执法流程图

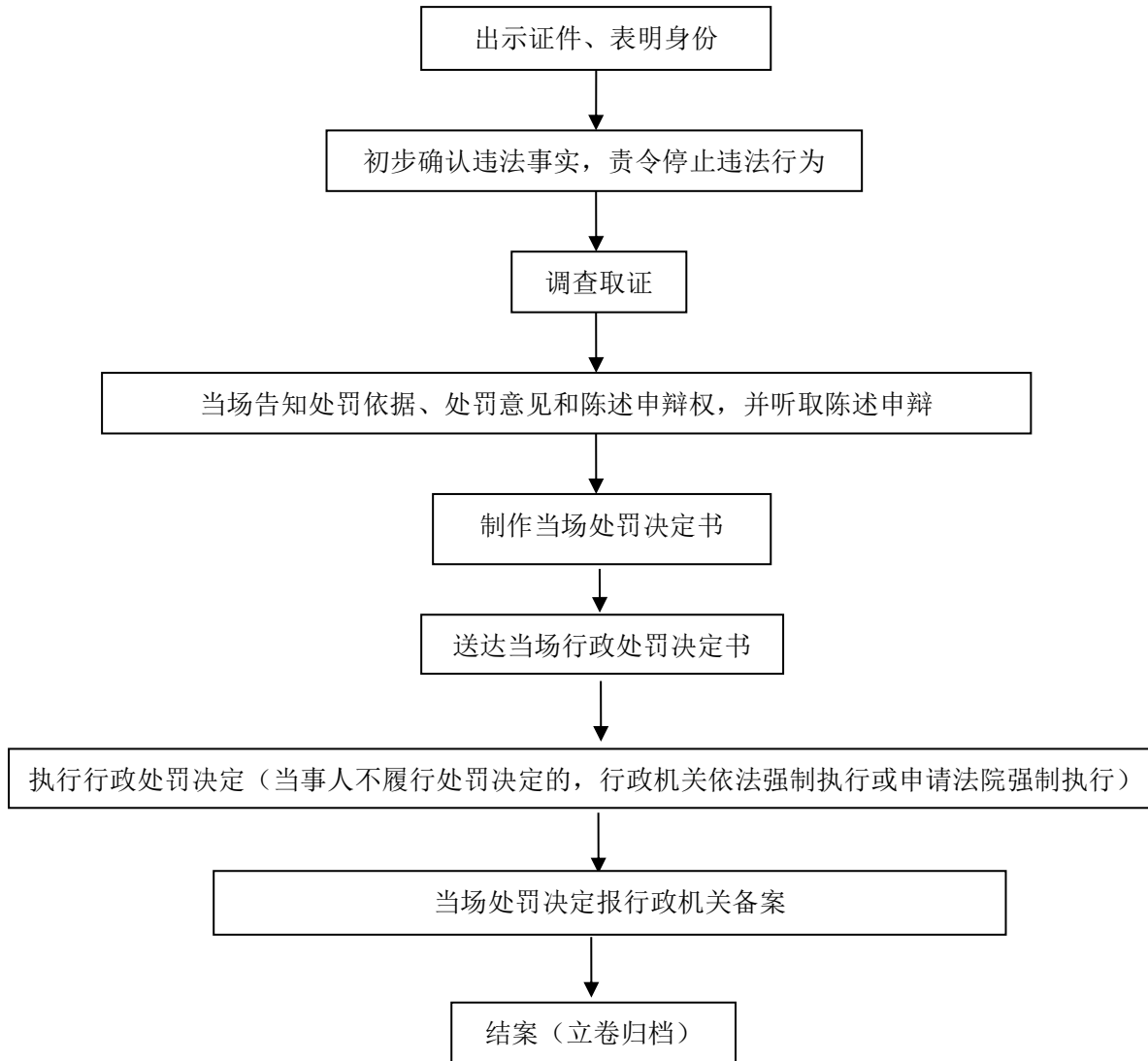
(一) 行政许可



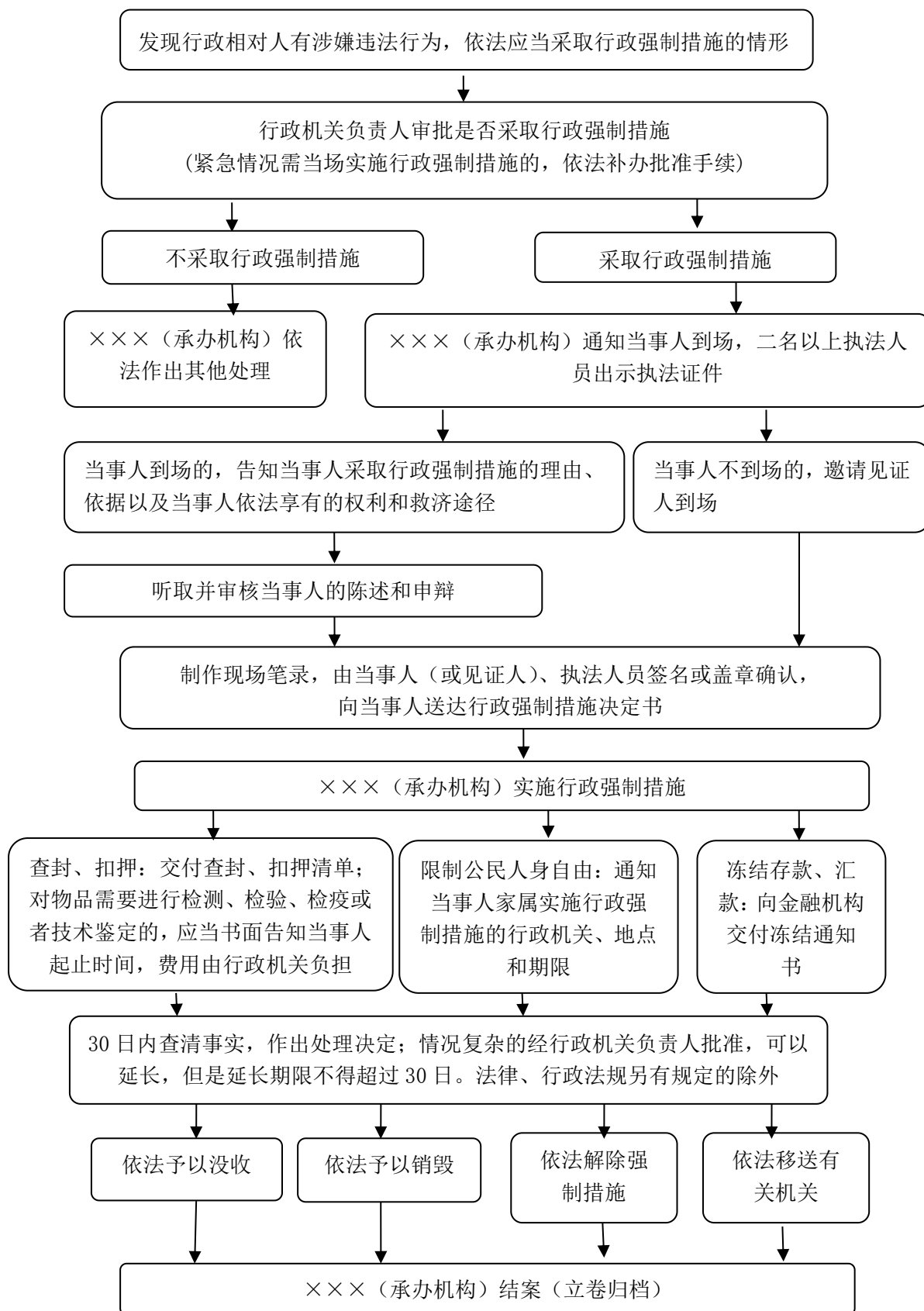
(二) 行政处罚一般程序



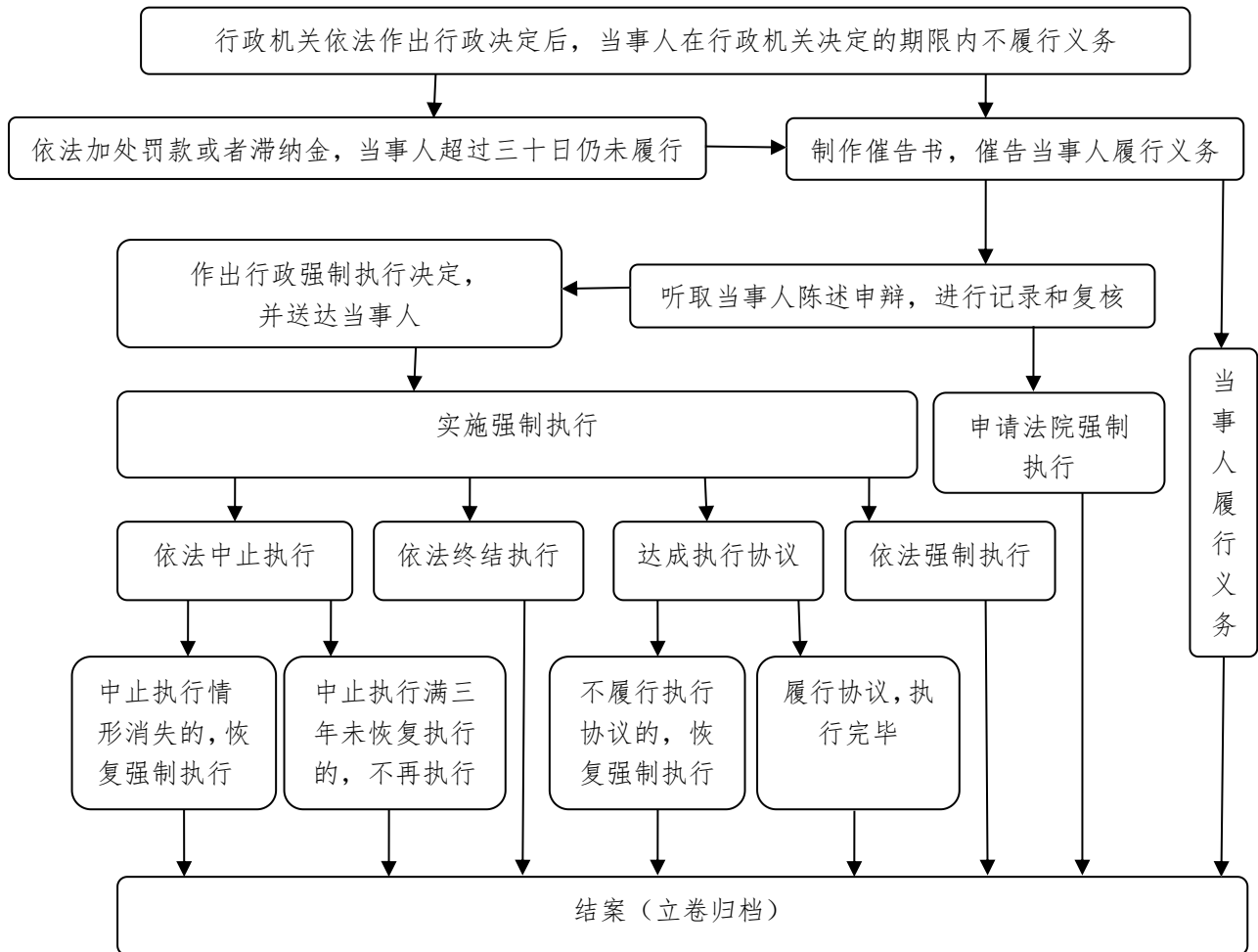
(三) 行政处罚简易程序



(四) 行政强制措施



(五) 行政强制执行



注：有行政强制执行权的行政机关，应当按照行政强制法和相关法律、法规的规定对“实施强制执行”项进行流程细化。