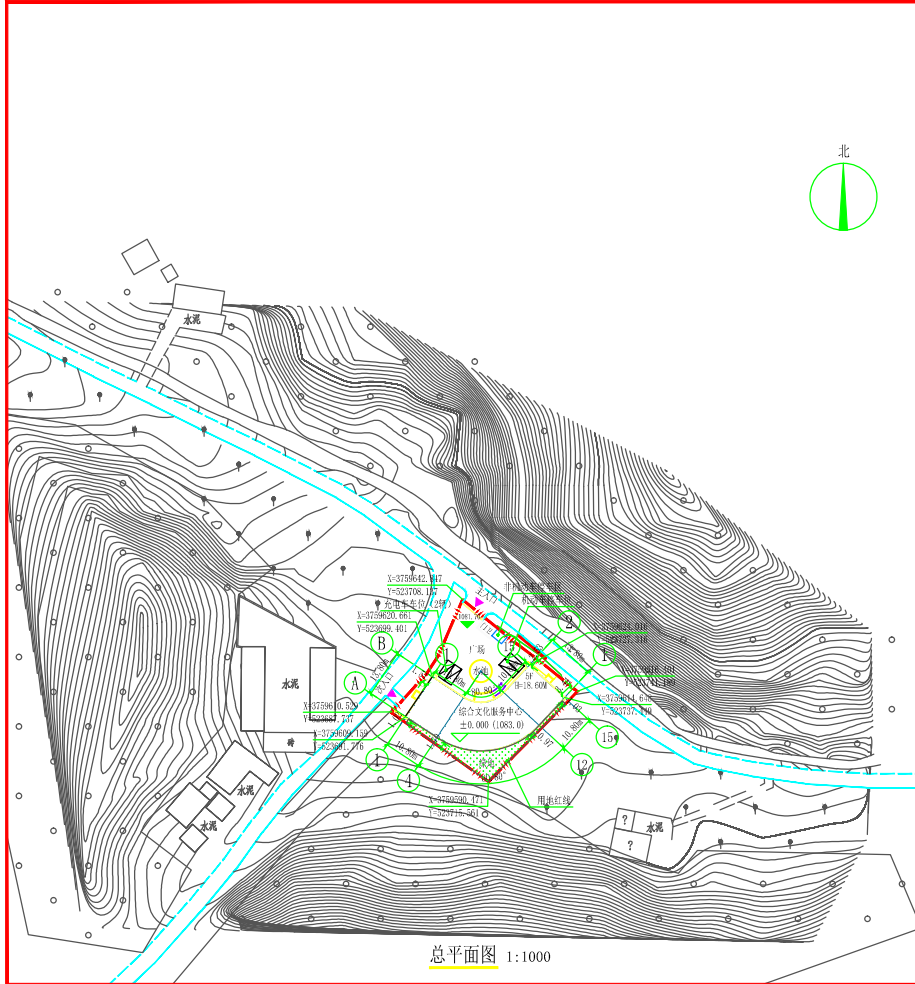


文峪乡灰堆石村综合文化服务中心提升项目乡村建设工程规划许可批后公示



总平面图 1:1000

主要技术经济指标			
项目	面积	单位	备注
总用地面积	1362.85	㎡	
规划用地面积	1362.85	㎡	
总建筑面积	3218.62	㎡	
建筑基底面积	627.77	㎡	
建筑密度	46.06	%	
容积率	2.36		
机动车车位合计	4	辆	
其中			
地上	4	辆	充电车位2辆
地下		辆	
非机动车车位合计	20	辆	非机动车充电车位3辆
绿地面积	154.46	㎡	
绿地率	11.33	%	

拟建筑信息一览表						
楼号	总建筑面积(㎡)	地上建筑面积(㎡)	地下室面积(㎡)	层数	建筑层数(层)	结构形式
综合文化服务中心	3218.62	3218.62		3	3	框架

说明:

1. 本图依据业主提供该地块测绘图和用地红线图进行编制。
2. 本图单位以米计，建筑与边界及建筑间尺寸均为建筑外墙尺寸；本图建筑物坐标为建筑物外部(或山墙)轴线交点定位坐标。
3. 本图建筑内部所标注标高为该楼±0.000处的黄海高程值。
4. 本图中绿化、环境等的做法另详专业景观设计。
5. 场地正负零标高和细部标高尺寸根据现场实际情况调整。
6. 本项目内道路、公共绿地和公共服务设施等应满足《无障碍设计规范》GB50763有关要求，并与城市道路无障碍设施相连接。
7. 场地不同地面交接处设混凝土路缘石，顶面与地面平齐，做法参12YJ9-1第127页节点1。
8. 未特殊注明的主楼周围及小区道路附近绿地的排水坡度均为2%，排向道路。
9. 本图中除详图中以毫米为单位外其余均以米为单位。
10. 道路、铺地构造做法：
 - (1)、混凝土路面：构造参照12YJ9-1第119页节点1。
 - (2)、水池：池底构造参照12YJ9-2第2页节点1，池壁构造参照12YJ9-2第3页节点1，面层为面砖。

图例:

1	新建建筑	7	机动车停车位
2	建设用地红线	8	正负零标高
3	城市道路	9	透空围墙
4	坐标	10	场地标高
5	场区出入口		道路测距里程
6	非机动车停车位		

郑州大学综合设计研究院有限公司
 Zhengzhou University Comprehensive Design Research Institute Co., Ltd.
 建筑工程甲级 A14105380
 城乡规划甲级 2140117
 风景园林甲级 2140117
 河南省郑州市文化路97号
 河南郑州文化路97号
 网址: www.zdsjy.com
 地址: 450011

合作单位	
总 编	
建 筑	
结 构	
给 排	
暖 通	
电 气	

审批意见	
审 定	
审 核	宋志明
项 目 负 责 人	宋志明
专 业 负 责 人	赵 龙
校 对	赵 龙
审 批	孙 华
审 批 人	孙 华

建设单位	
名称	河南奥龙实业有限公司
项目名称	文峪乡灰堆石村综合文化服务中心提升项目
子项名称	综合文化服务中心
项目编号	2024-06007
图 名	总平面图
专业	建筑
阶段	报建图
图 号	01
总 张 数	1
图 次	第 01 版
日期	2024.05



根据《中华人民共和国城乡规划法》、《中华人民共和国政府信息公开条例》等相关规定进行批后公示，具体内容如下：

项目名称：文峪乡灰堆石村综合文化服务中心提升项目
 建设单位：卢氏县文峪乡灰堆石村村委会
 项目位置：卢氏县文峪乡灰堆石村
 建设规模：本次拟建综合文化服务中心，用地面积1362.85平方米，总建筑面积3218.62平方米。建成后 容积率：2.36，建筑密度：46.06%，绿地率：11.33%，停车位：机动车停车位4个（含2个充电车位）。

公示日期：至竣工验收。
 公示网站：<http://www.lushixian.gov.cn/>

如有异议，请以书面形式于公示期内向我局反映。公示期满后，无异议或虽有异议但经审查没有发现存在违反法律法规行为的，我局将依法办理相关审批手续。
 联系电话：0398-7876889

2024年9月6日