

### 卢氏县易地扶贫搬迁污水处理厂新建工程项目 II 建设项目用地预审与选址意见书批前公示

项目名称：卢氏县易地扶贫搬迁污水处理厂新建工程项目 II

建设单位：卢氏县住房和城乡建设局

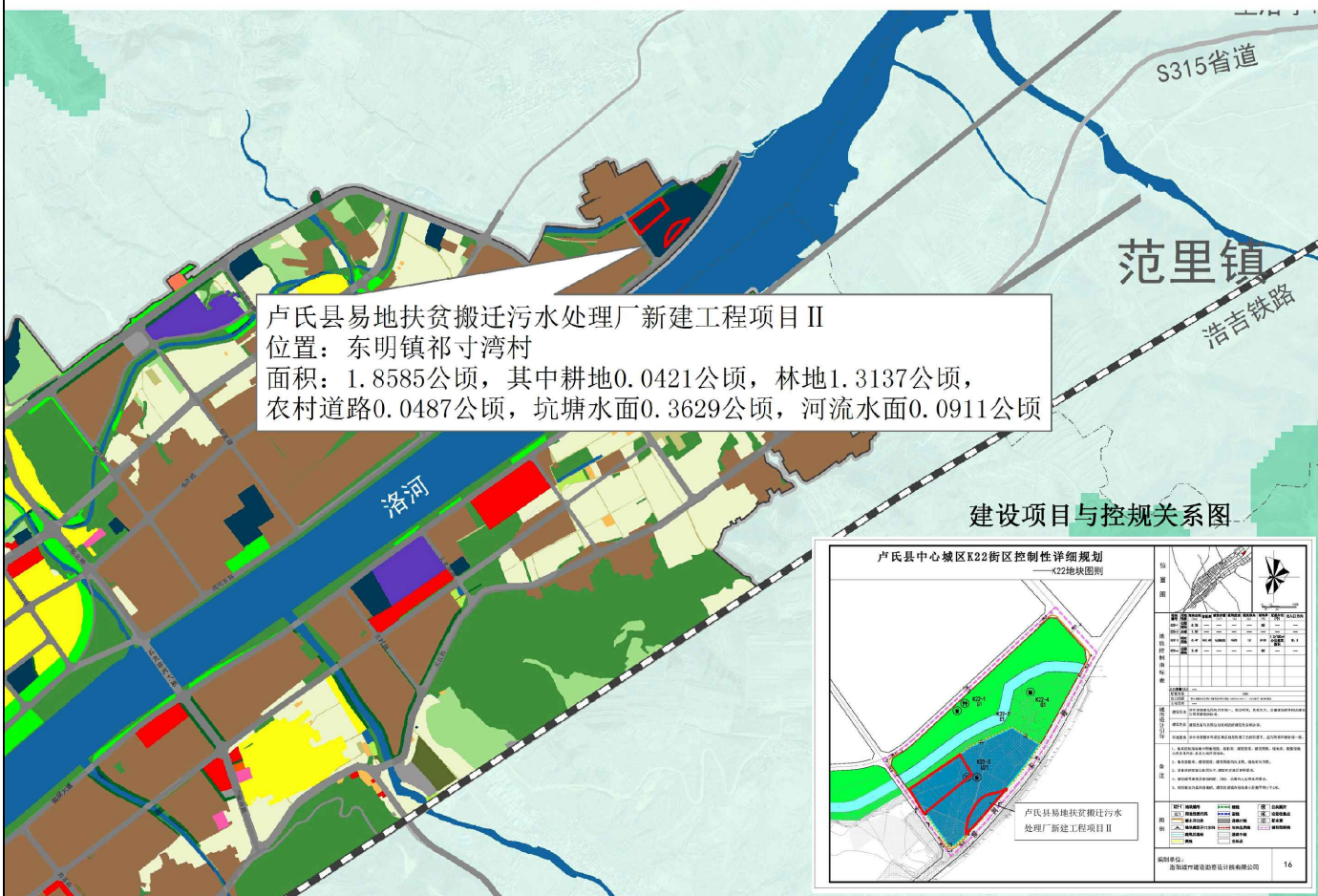
项目概况：项目位于卢氏县廷贤大道（原滨河东路）以北洛北大渠和洛河交汇处西北角。用地面积1.8585公顷，其中农用地1.7674公顷（耕地0.0421公顷，基本农田0公顷），建设用地0公顷，未利用地0.0911公顷。

公示日期：2024年12月2日-2024年12月10日

公示期限：7个工作日

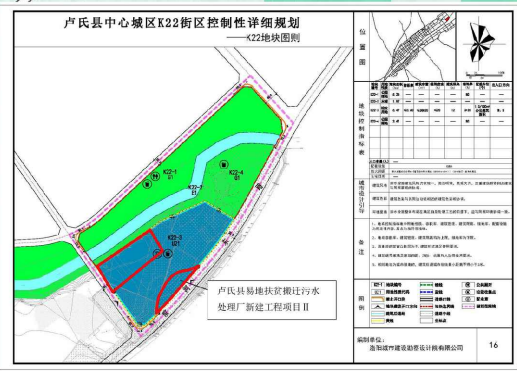
详细内容：详见项目规划位置平面图

### 建设项目与城乡关系图



卢氏县易地扶贫搬迁污水处理厂新建工程项目 II  
 位置：东明镇祁寸湾村  
 面积：1.8585公顷，其中耕地0.0421公顷，林地1.3137公顷，  
 农村道路0.0487公顷，坑塘水面0.3629公顷，河流水面0.0911公顷

建设项目与控规关系图



#### 附加说明：

查询详细内容，请出示身份证明，到我局办理相关手续后查询。依据《城乡规划法》、《行政许可法》《河南省城市规划公示制度》等相关法律法规特此公示。如有异议，请于公示时间内以书面形式向我局反馈，公示期满后，无异议或虽有异议但经审查没有发现存在违反法律法规行为的，我局将依法办理相关审批手续。

联系地址：卢氏县自然资源局城市规划股

咨询电话：0398-7876889

卢氏自然资源局

2024年12月2日